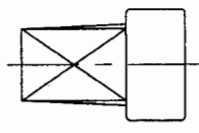
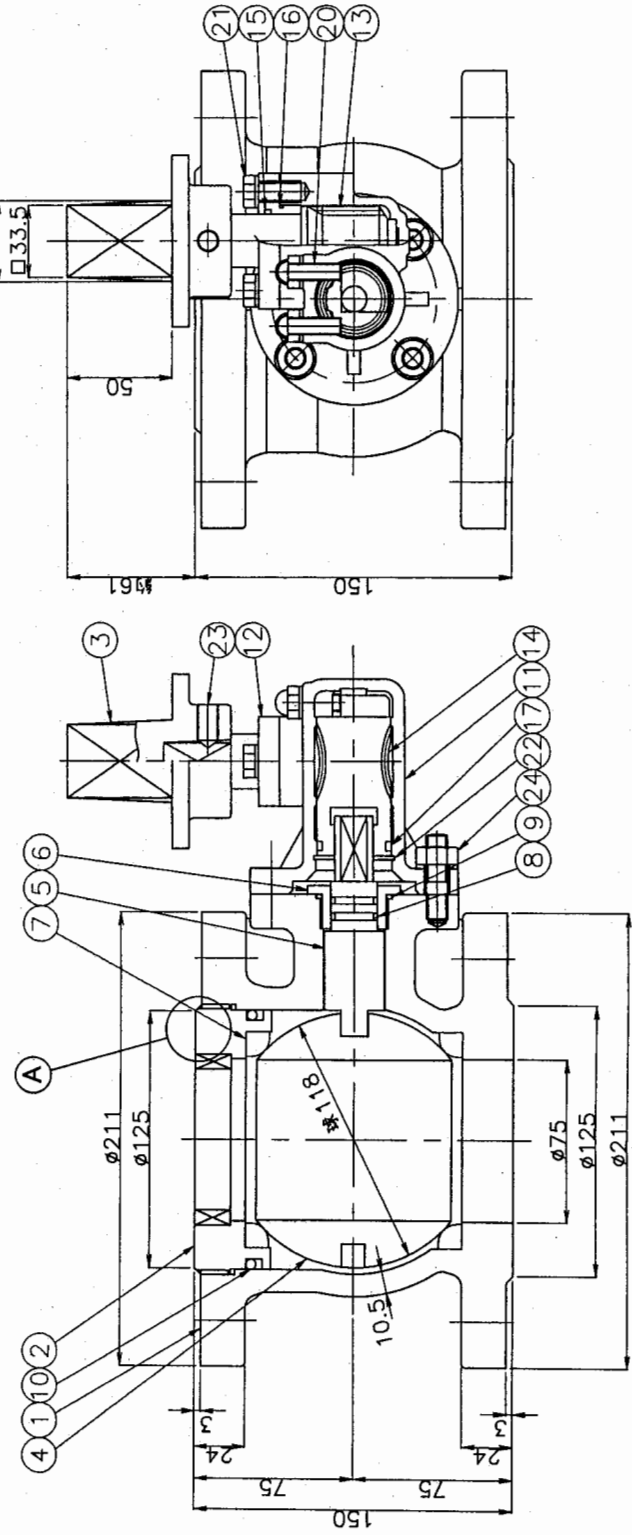
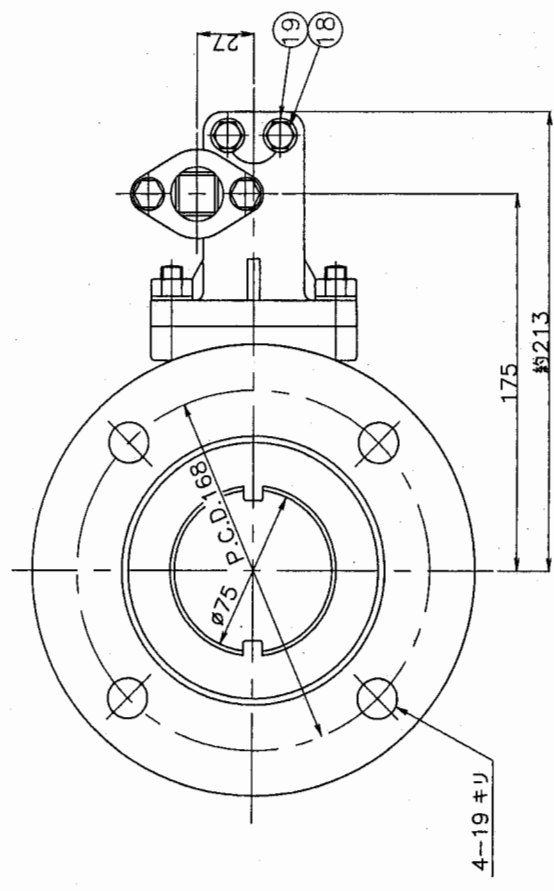


Ⓐ GF溝指示の場合



右回り開きのキャップ



| | | | | |
|----|-----------|-----------|----|-----------------|
| 24 | 補込ボルト・ナット | SUS304 | 4 | M10 |
| 23 | 六角穴付止めねじ | SUS304 | 1 | M10 |
| 22 | C形穴用止め輪 | SUS304 | 1 | 呼び36 |
| 21 | 六角ボルト・垫金 | SUS304 | 2 | M8 |
| 20 | 六角穴付止めねじ | SCM435 | 2 | M8 平先 |
| 19 | シールワッシャ | 市販品 | 2 | SUSW-a |
| 18 | 六角袋ナット | SUS304 | 2 | M8 3形 |
| 17 | Oリング | NBR | 1 | G30 |
| 16 | Oリング | NBR | 1 | S31.5 |
| 15 | Oリング | NBR | 1 | G25 |
| 14 | ウォームホイール | C6782B | 1 | |
| 13 | ウォーム軸 | SUS403 | 1 | |
| 12 | 押えフランジ | FCD450-10 | 1 | |
| 11 | ギアケース | FCD450-10 | 1 | |
| 10 | Oリング | NBR | 1 | P110 |
| 9 | Oリング | NBR | 1 | G30 |
| 8 | Oリング | NBR | 2 | P18 |
| 7 | 弁箱弁座 | SBR | 2 | フクロン入り ステン入り |
| 6 | 弁棒受 | C3604B | 1 | |
| 5 | 弁棒 | C3771B | 1 | |
| 4 | 弁体 | ABS樹脂 | 1 | |
| 3 | キャップ | FCD450-10 | 1 | |
| 2 | 弁座押え | FCD450-10 | 1 | |
| 1 | 弁箱 | FCD450-10 | 1 | |
| 品番 | 部品名 | 材料 | 個数 | 備考 |

水道用補修弁 (JWWA B 126 準拠)
 $\phi 75 \times L150$ キャップ式ボ-ル弁

| | | | | |
|--------------|----|--------------|---|-----|
| 製図 | 写 | 審査 | 尺 | 2/5 |
| M. Nishizawa | 園 | | 度 | |
| 平成19年7月30日 | 図番 | TC-351-150-2 | | |
| 第3角法 | | | | |

千代田工業株式会社