

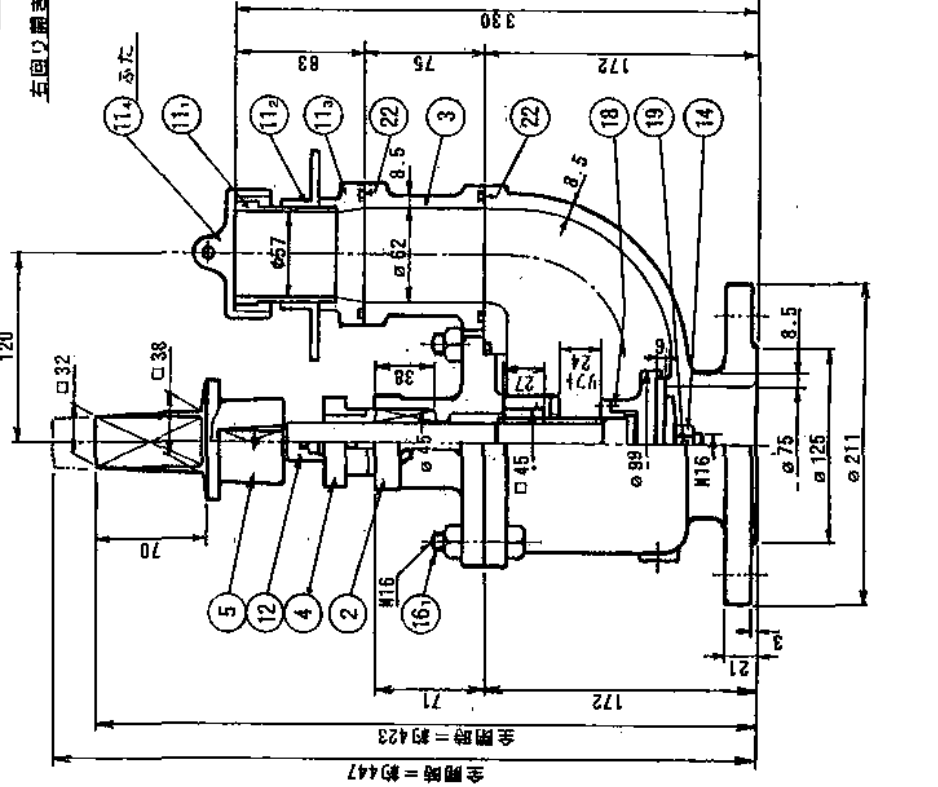
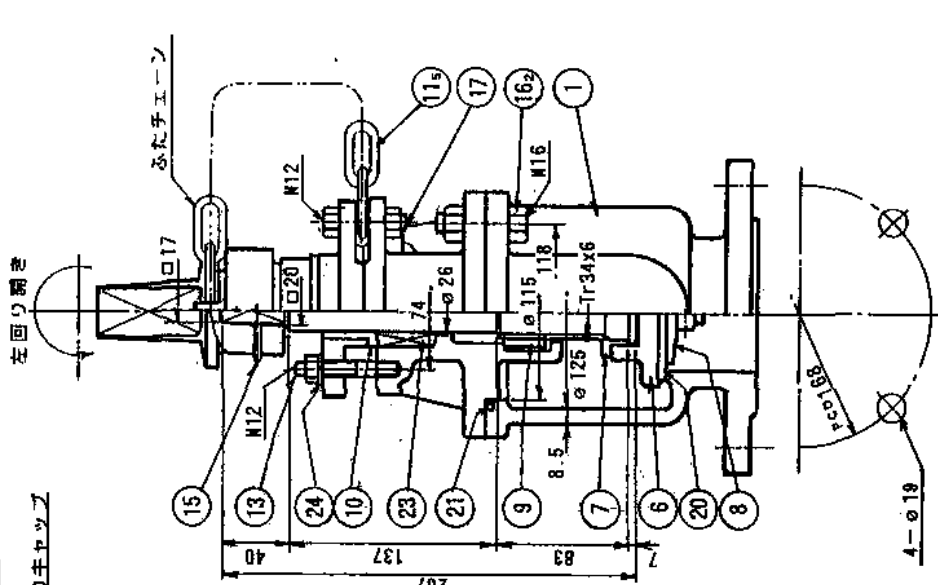
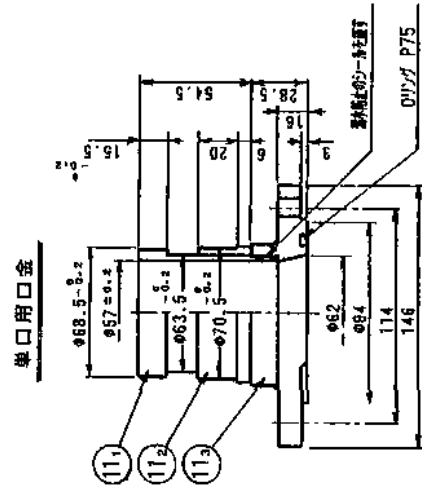
最高使用圧力	0.75 MPa	(7.6 kgf/cm ²)
試験圧	1.75 MPa	(17.8 kgf/cm ²)
圧力	1.3 MPa	(13.3 kgf/cm ²)
温度	度... °C	

24	パネ	金	SUS304	2	M12
23	パツキン	M B R	1	3R, P107	
22	オリ	グ	M B R	2	P75
21	オリ	グ	M B R	1	P120
20	井体	座	S B R	1	
19	銅	ピ	C2700W	1	φ3x36L
18	六角穴付	止ねじ	SUS304	1	M6x8L
17	六角ボルト	・ナット	SUS304	2	M12x50L
16-2	六角ボルト	・ナット	S W R M	2	M16x55L
16-1	六角ボルト	・ナット	S W R M	4	M16x55L
15	テーパー	ボルト	C3604B	1	φ5x65L
14	六角	ナット	C3604B	1	M16
13	種	ボルト	C3604B	2	M12x70L
12	井	棒	C37718	1	
11-5	ふた	チエーン	S W R M	1	強めつき
11-4	ふ	た	FC 200	1	
11-3	口	金	CAC406	1	(BC 6)
11-2	口	金	CAC406	1	(BC 6)
11-1	口	金	SUS304	1	SUS304TXA
10	ブ	シ	CAC406	1	(BC 6)
9	め	ねじ	CAC406	1	(BC 6)
8	井	座	CAC406	1	(BC 6)
7	井	座	CAC406	1	(BC 6)
6	井	座	CAC406	1	(BC 6)
5	キ	ヤ	FCD450	1	JISB206275
4	パツキン	押え	FCD450	1	
3	難	き	FCD450	1	
2	パツキン	座	FCD450	1	
1	井	座	FCD450	1	
品番部 品 名 材 料 個 数 備 考					

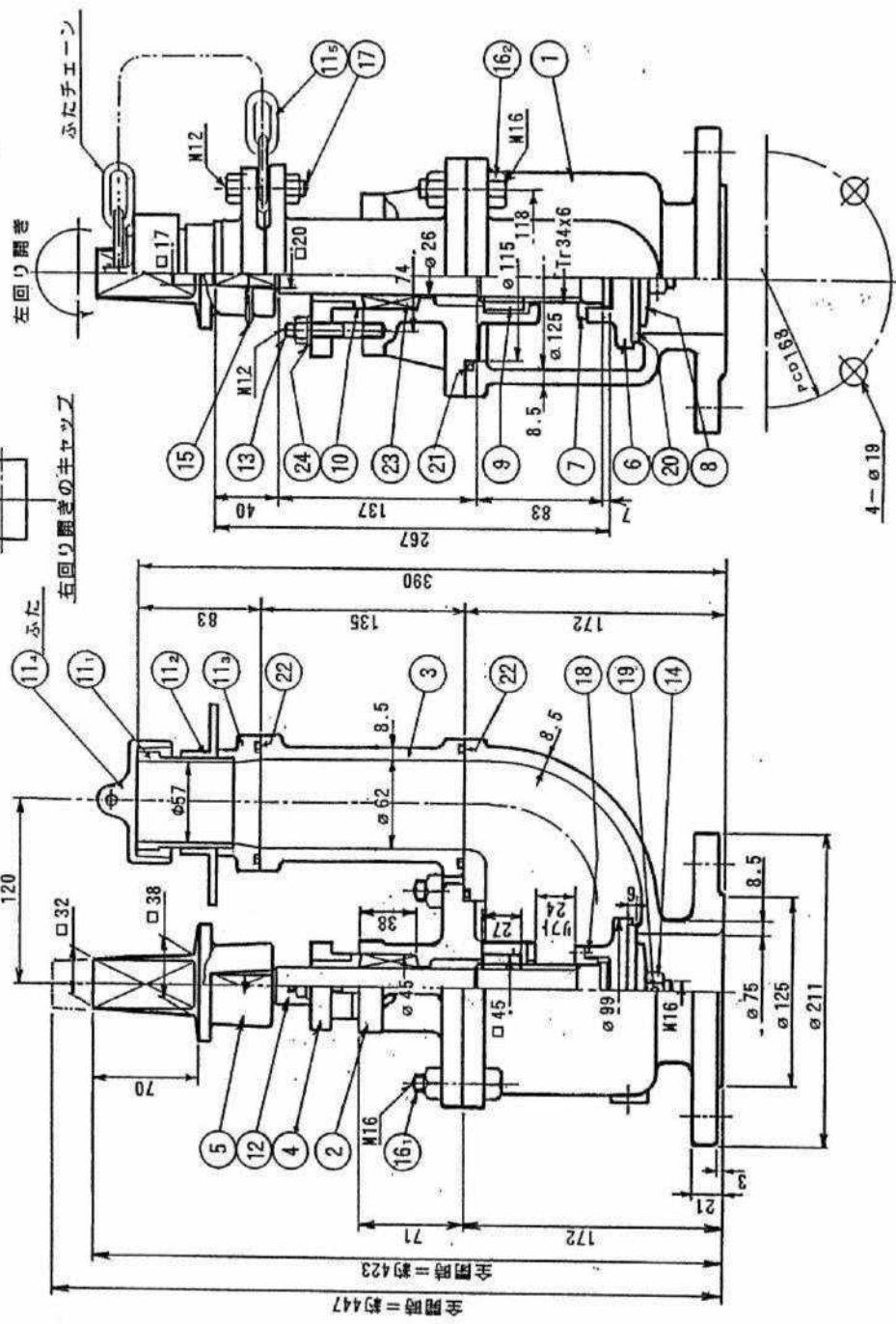
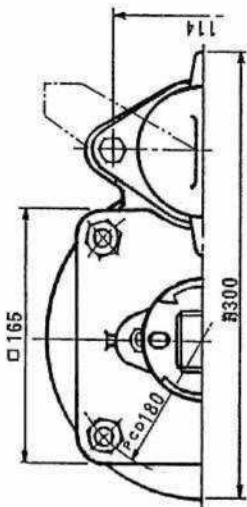
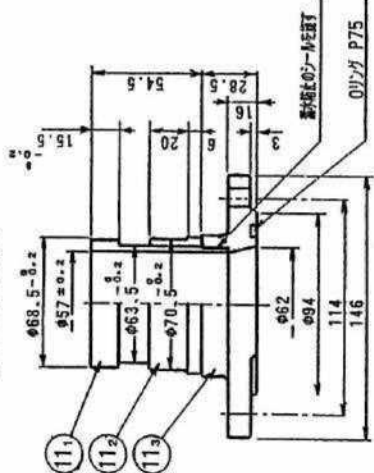
JWWA B 103-1991 (999) (編纂)
 水道用地下式消火栓
 単口 L φ75

製 造 者 株式会社 三井物産
 図 面 監 査 氏 名 三井物産株式会社
 平成 11 年 1 月 日 図 番 1300-B-L

千代田工業株式会社
 JWF 31



単口用口金



最高使用圧力	…0.75 MPa	(7.6 kgf/cm ²)
試験 弁箱耐圧	…1.75 MPa	(17.8 kgf/cm ²)
圧力 弁座漏れ	…1.3 MPa	(13.3 kgf/cm ²)
温度	… °C	

24	バネ	SUS304	2	M12
23	バッキン	NBR	1	1.5 又は、ナイロ
22	オリ	NBR	2	P75
21	本体	NBR	1	P120
20	弁座	SBR	1	
19	割ピン	C2700W	1	φ3x36L
18	六角穴止ねじ	SUS304	1	M5x8L
17	六角ボルト・ナット	SUS304	2	M12x50L
16-2	六角ボルト・ナット	SUS304	2	M16x55L
16-1	六角ボルト・ナット	SUS304	4	M16x55L
15	テーパピン	C3604B	1	φ5x65L
14	六角ナット	C3604B	1	M16
13	種込ボルト・ナット	C3604B	2	M12x70L
12	弁	C3771B	1	
11-5	ふた子エーン	SUS304	1	裏面ゆき
11-4	ふた	FC 200	1	
11-3	口金フランクシ	CAC406	1	(BC 6)
11-2	口金押し輪	CAC406	1	(BC 6)
11-1	口金差し金具	SUS304	1	SUS304TKA
10	ブッシュ	CAC406	1	(BC 6)
9	めねじこま	CAC406	1	(BC 6)
8	弁座押え	CAC406	1	(BC 6)
7	弁押え	CAC406	1	(BC 6)
6	弁体	CAC406	1	(BC 6)
5	キャップ	FCD450	1	JISB2062φ75
4	バッキン押え	FCD450	1	
3	継ぎ足し管	FCD450	1	
2	バッキン箱	FCD450	1	
1	弁箱	FCD450	1	

JWWA B 103-1991 (99年仕様)
水道用地下式消火栓
単口-H φ75

製 写 尺
図 I. Endo K. Miyaji 監 H. Miyagawa 度 free
平成 11 年 1 月 日 図
第 3 角 法 番
FAN-1300-B-H

千代田工業株式会社