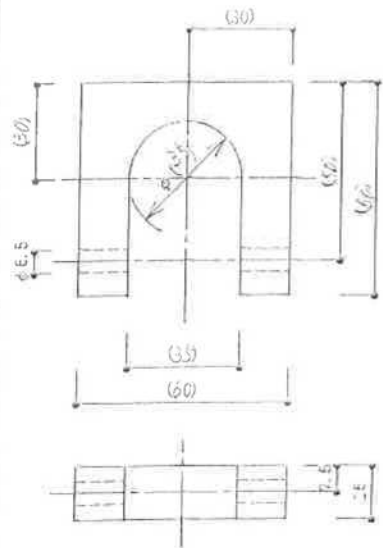
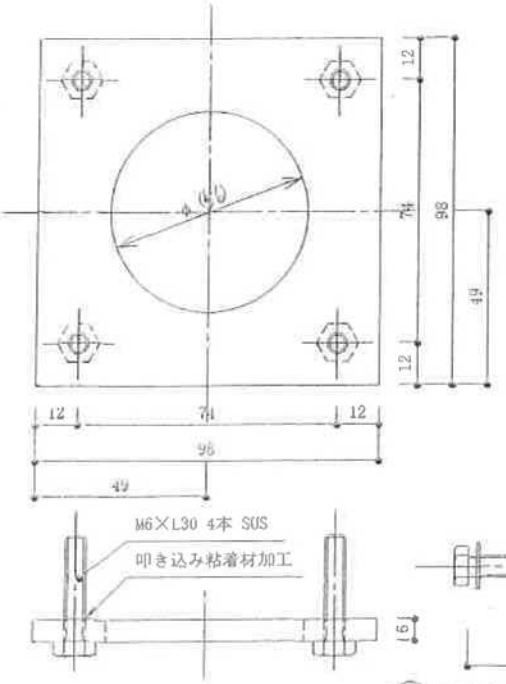


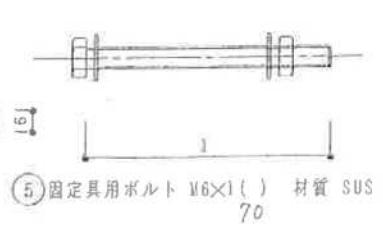
④補強板上 材質 P.V.C



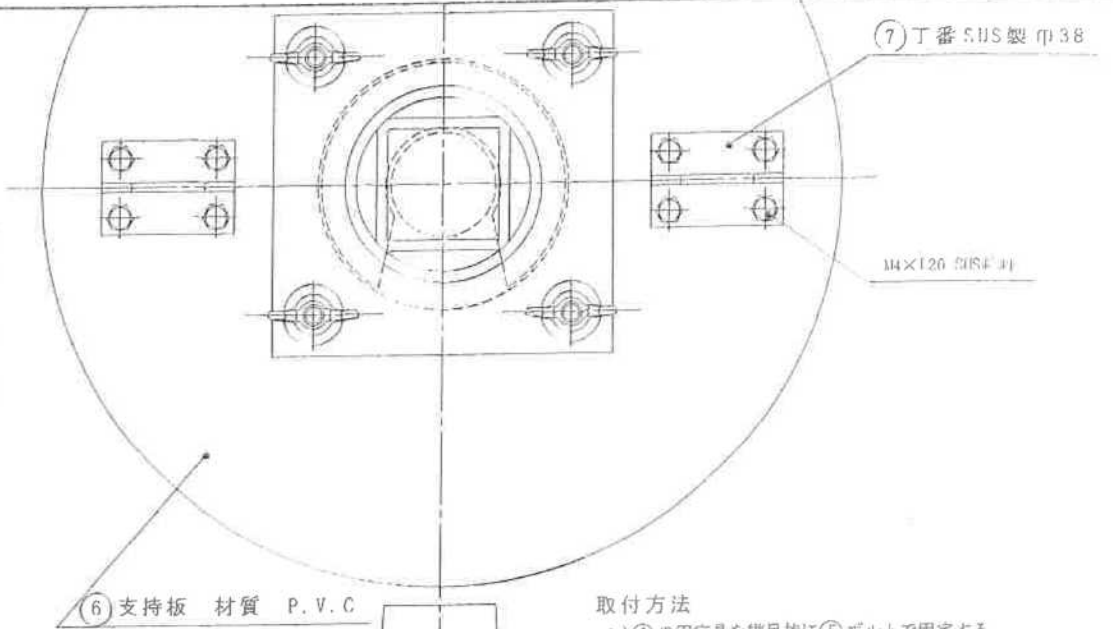
①固定具 材質 P.V.C



③補強板下 材質 P.V.C



⑤固定具用ボルト M6×1() 材質 SUS 70



⑥支持板 材質 P.V.C

⑦丁番 SUS製巾38

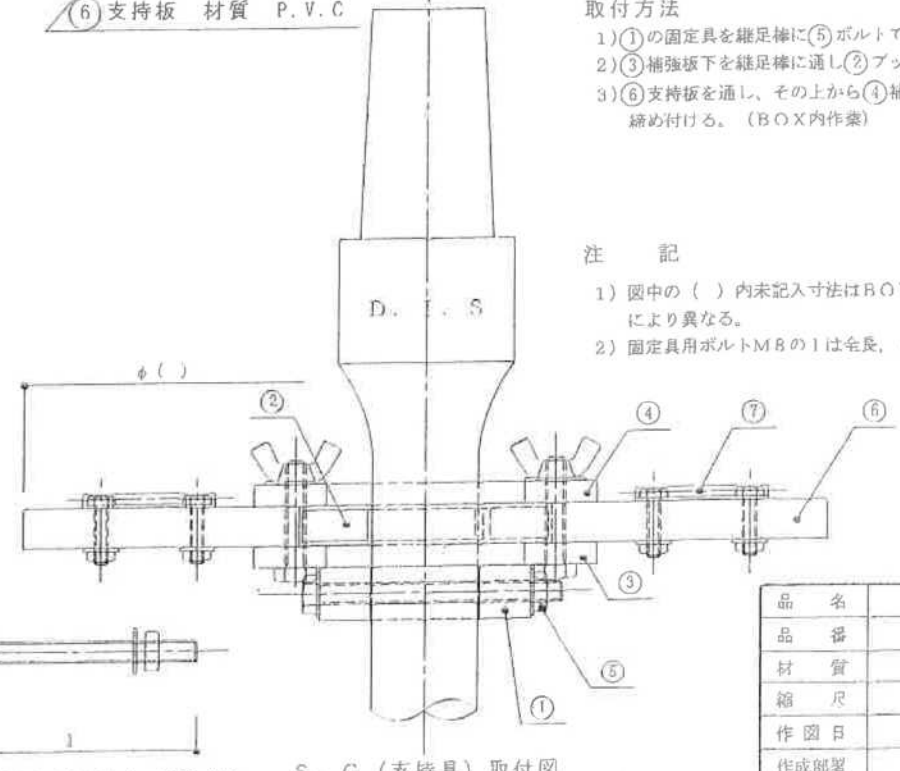
M4×120 SUS 丁

取付方法

- 1) ①の固定具を継足棒に⑤ボルトで固定する。
- 2) ③補強板下を継足棒に通し②プッシングを取付ける。
- 3) ⑥支持板を通し、その上から④補強板上を通し、蝶ナットで締め付ける。(BOX内作業)

注 記

- 1) 図中の () 内未記入寸法はBOX及び継足棒の寸法形状等により異なる。
- 2) 固定具用ボルトM8のlは全長、 ϕ は有効ネジ部を示す。

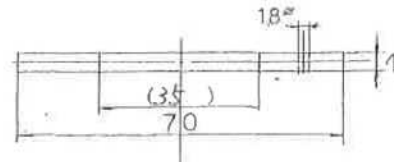
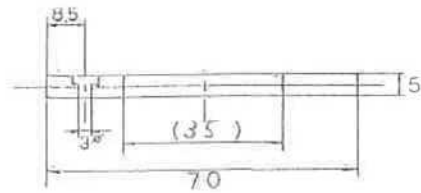
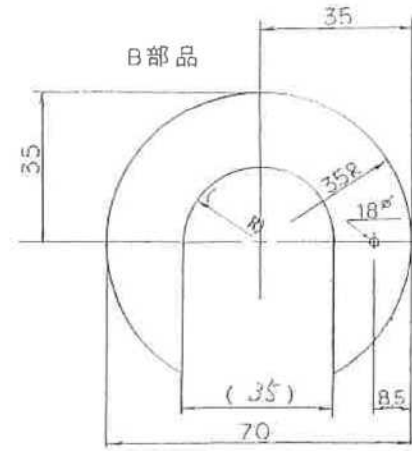


S.G (支持具) 取付図

No. 1/2

品名	CH 支持具	
品番	新V型	
材質	P.V.C, P.O.H, SUS	
縮尺	NO SCALE	
作図日	H 20. 5. 2	
作成部署	技術部 開発室	K.Miyaji
④ 千代田工業株式会社		

② S.G ブッシング



No. 2/2

品名	CH 支持具	
品番	新V型	
材質	P.V.C., P.O.H, SUS	
縮尺	NO SCALE	
作図日	H 20. 5. 8	
作成部署	技術部 開発室	K.Miyaji
④ 千代田工業株式会社		