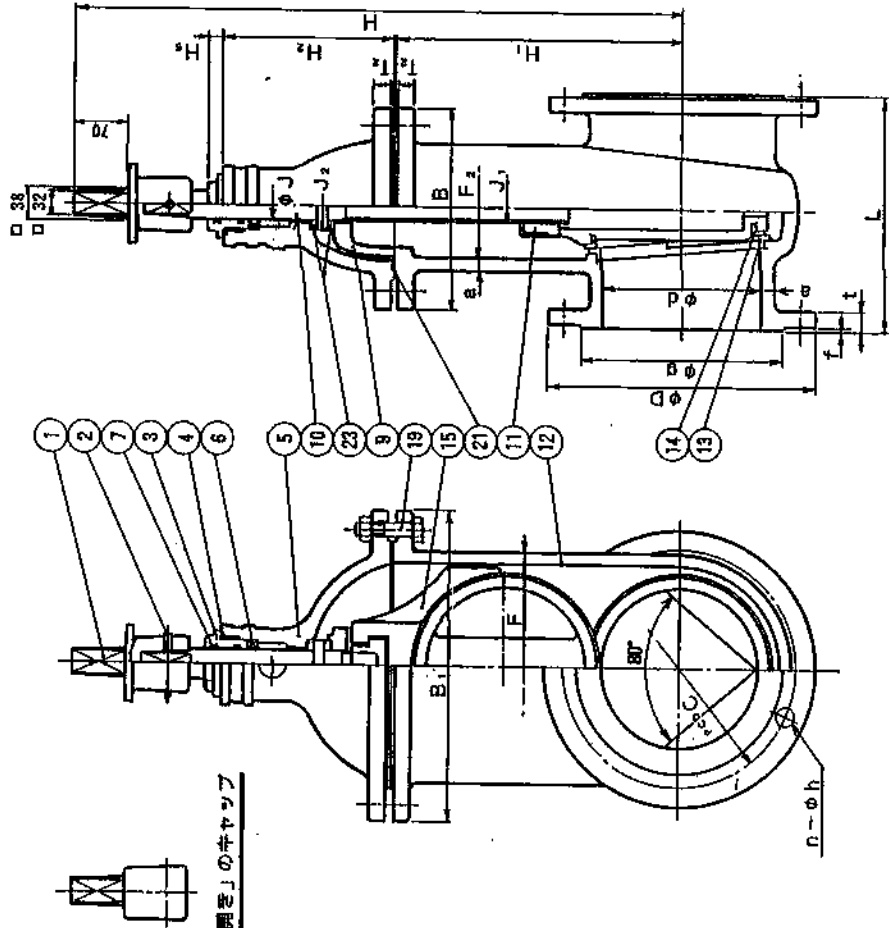


「右回り開き」のキャップ



(単位 mm)

取付径 D	フランジ			弁種及びバッキン種			弁種			高さ						
	外径 D _o	内径 D _i	厚み t	フランジ外径 F	フランジ内径 B	フランジ厚み T	フランジ外径 J	フランジ内径 J _i	フランジ厚み J _t	フランジ外径 H ₁	フランジ内径 H ₂	フランジ厚み H _t				
7.5 K	155	100	2	84	57	135	162	15	20	20	6.0	32	115	77	13	340
10 K	155	100	2	84	57	135	162	15	20	20	6.0	32	115	77	13	340
7.5 K	211	135	3	105	76	182	226	20	26	26	4.0	40	176	115	14	450
10 K	211	135	3	105	76	182	226	20	26	26	4.0	40	176	115	14	450
7.5 K	238	152	3	116	80	200	256	20	28	28	3.5	46	222	138	14	530
10 K	238	152	3	116	80	200	256	20	28	28	3.5	46	222	138	14	530
7.5 K	290	204	3	126	106	222	320	21	35	35	3.0	56	301	178	16	660
10 K	290	204	3	126	106	222	320	21	35	35	3.0	56	301	178	16	660
7.5 K	342	256	3	146	126	260	392	22	40	40	3.0	62	364	212	15	770
10 K	342	256	3	146	126	260	392	22	40	40	3.0	62	364	212	15	770

項目	呼び圧	試験水圧
弁種耐圧試験	7.5 K	1.72 MPa (17.5 kgf/cm ²)
	10 K	2.26 MPa (23.0 kgf/cm ²)
弁座漏れ試験	7.5 K	0.74 MPa (7.5 kgf/cm ²)
	10 K	0.98 MPa (10.0 kgf/cm ²)
開閉方向	回リ開き	
内面塗装		
外面塗装		

スライドラリング	SUS 304*	2.	材質	試験	要
23	SUS 304*	2.	材質 <td>試験</td> <td>要</td>	試験	要
21	弁種ガスケット	S B R 1	JIS B 2062・CRN 系	耐圧	
19	弁種ボルト・ナット	SUS 304	JIS B 2062・CRN 系	耐圧	
15	弁座	FD 450	JIS B 2062・CRN 系	耐圧	
14	弁体	SUS 403	JIS B 2062・CRN 系	耐圧	
13	弁種	SUS 304	2.* 汚物ホト(DCR)		
12	弁種	FD 450	JIS B 2062・CRN 系	耐圧	
11	めねじこま	CAC 406	JIS B 2062・CRN 系	耐圧	
10	弁種	SUS 403	JIS B 2062・CRN 系	耐圧	
9	弁種	CAC 406	JIS B 2062・CRN 系	耐圧	
7	O リン	N B R 2	CRN 系	耐圧	
6	X リン	N B R 1	CRN 系	耐圧	
5	バッキン	FD 450	CRN 系	耐圧	
4	O リン	N B R 1	CRN 系	耐圧	
3	軸	CAC 406	JIS B 2062・CRN 系	耐圧	
2	テーパーピン	C 3604B	JIS B 2062・CRN 系	耐圧	
1	キャップ	FC 200*	JIS B 2062・CRN 系	耐圧	

DCR1 両テーパー・デルタボート形 FCD 駆
名 CRN(コロナル)水道用仕切弁 φ50~200 7.5,10KF

製	写	密	尺
I. Endo	K. Miyaji	IL Miyajima	尺

'99年2月 日 図
第 3 角 法番
A-121D-1~2-3



千代田工業株式会社