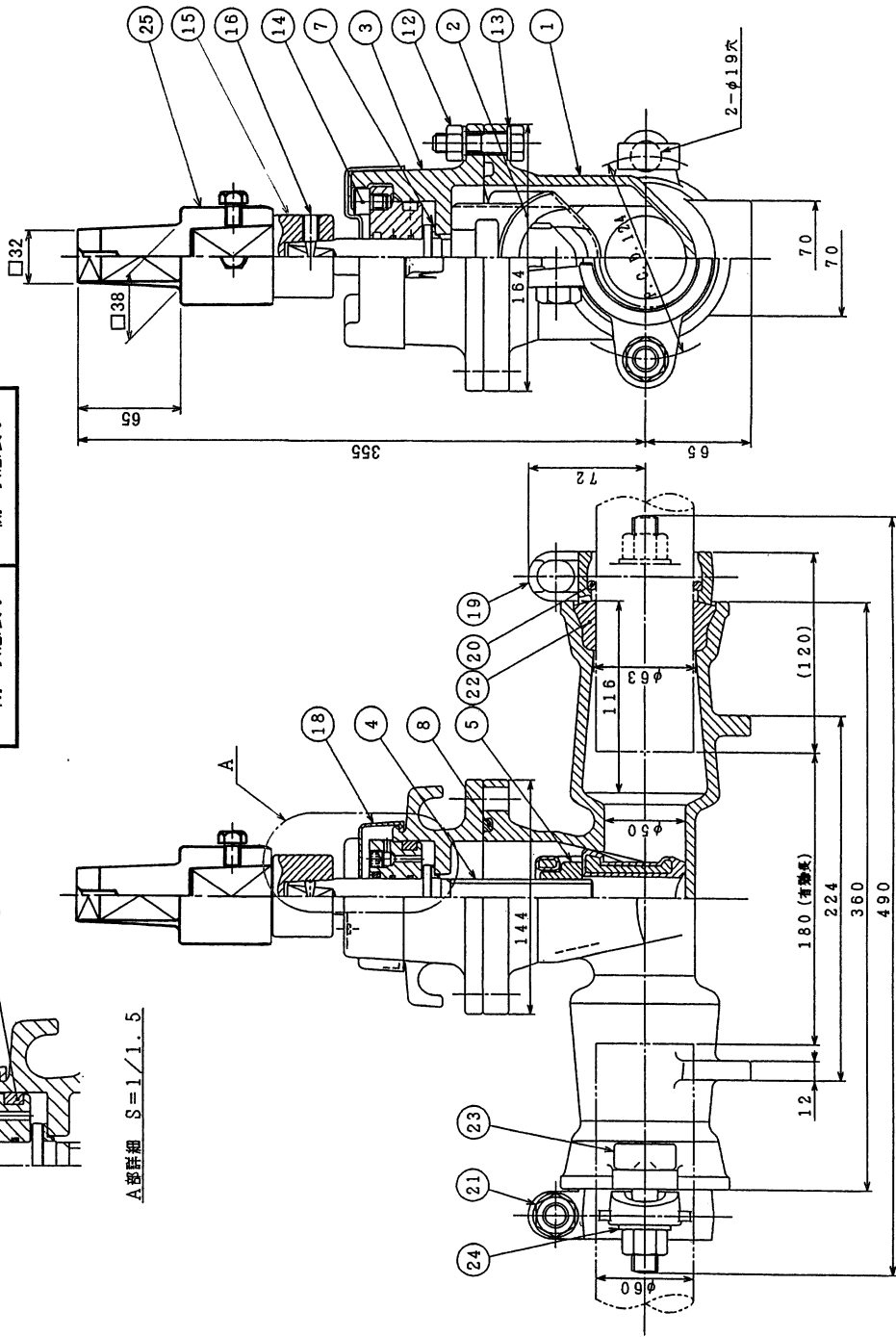
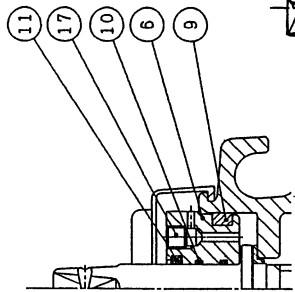
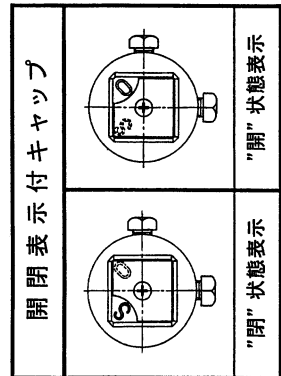


注) 右回り開き: キヤップつば無 (本図通り)
左回り開き: キヤップつば付



品番	部	品名	材料	個数	備考
25	開閉表示付キヤップ	FCD450-10 1式	※上層 ジュラコン		
24	ワッシヤ	SUS 304		4	
23	T頭ボルト・ナット	FCD450-10	4s	4	※FCD400-15
22	ゴム輪	SBR		2	
21	廻止ボルト・ナット	FCD450-10	2s	2	※FCD400-15
20	抜け止めリング	SUS 304		2	
19	押し輪	FCD450-10		2	
18	保護カバー	PE		1	
17	ブラグ	SUS 304		1	
16	六角穴付止めねじ	SUS 304		1	
15	キヤップ	FCD450-10		1	
14	六角穴付ボルト	SUS 304		2	
13	ワッシヤ	SUS 304		8	
12	六角ボルト・ナット	SUS 304	4s		
11	ダストシール	NBR		1	
10	オリシヤ	NBR		2	
9	ウバッキン	NBR		1	
8	ガスケットリング	NBR		1	
7	スラストカラー	ジュラコン		1	
6	ワッシヤ	C3771		1	
5	めねじこま	C3771		1	
4	弁	SUS 403		1	
3	ふた	FCD450-10		1	
2	弁体	FCD450-10 E P D M		1	
1	弁箱	FCD450-10		1	

塩ビ管用 [7.5K, 10K]
ソフトシール仕切弁
開閉表示キヤップ付 φ50

製	写	審	R
I. Endo	K. Miyajiri	H. Miyagawa	free

2007年 2月 日 図
第 3 角 法 番
A-39A-02-2-3-KH

千代田工業株式会社