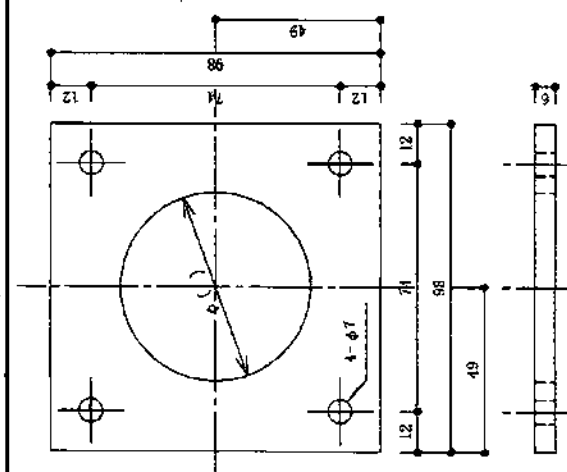
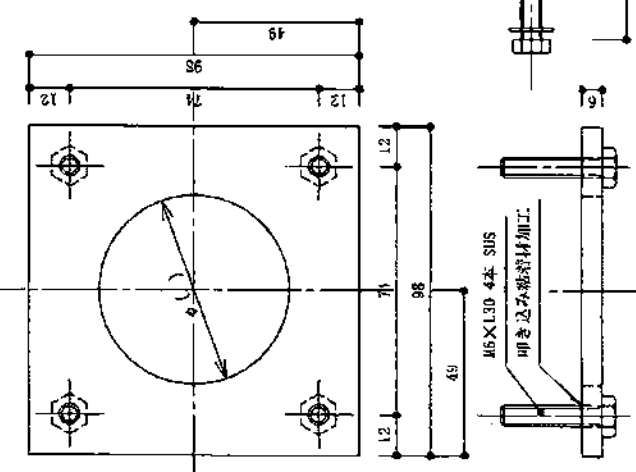


⑥ 支持板 材質 P.V.C



④ 補強板上 材質 P.V.C



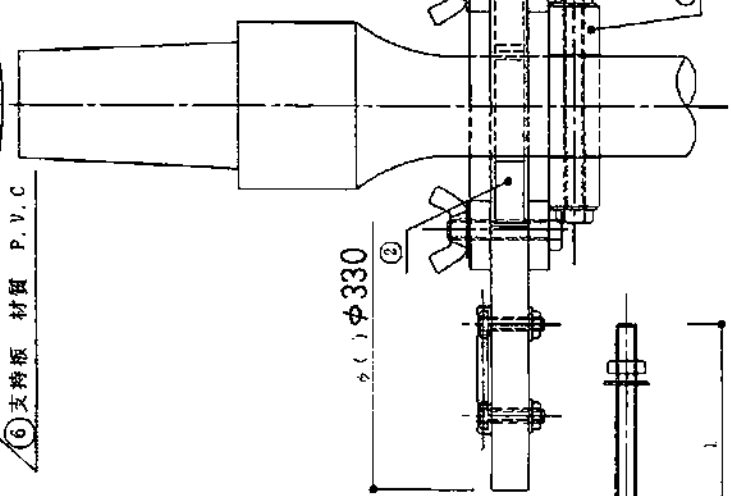
③ 補強板下 材質 P.V.C



① 固定具 材質 P.V.C

取付方法
 1) ①の固定具を継足棒に⑤ボルトで固定する。
 2) ③補強板下を継足棒に通し②ブッシングを取付ける。
 3) ⑥支持板を通し、その上から④補強板上を通し、蝶ナットで締め付ける。(BOX内作業)

注 記
 1) 図中の() 内米記入寸法はBOX及び継足棒の寸法形状等により異なる。
 2) 固定具用ボルトM8のHは全長、φは有効ネジ節を示す。



⑤ 固定具用ボルト M8×() 材質 SUS

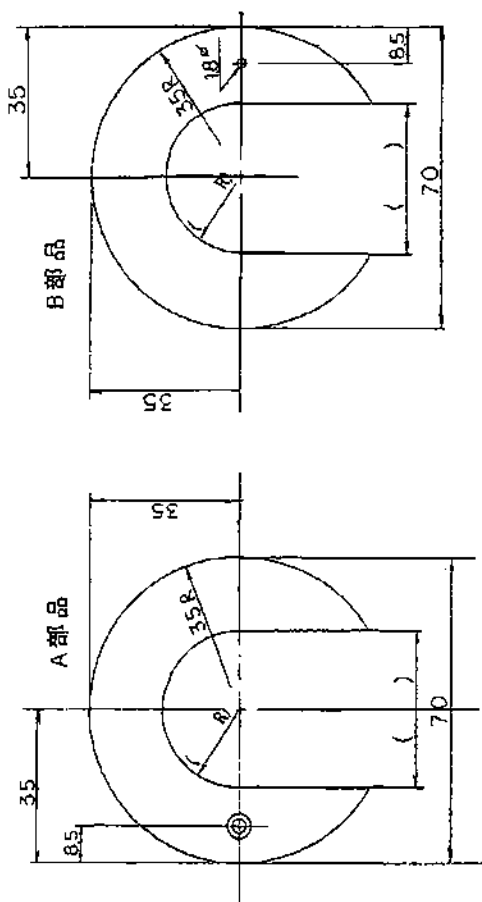
⑦ T 番 SUS 製巾38

M4×(20, SUS# 4)

品名	心出 振止 金具
品番	No. 1/2
材質	P.V.C, P.O.H, SUS
橋 尺	NO SCALE
作 図 日	H 20. 5. 8
作成部署	技術部 開発室
高 益	

千代田工業株式会社

② S.G フッシング



No. 2/2

品名	心出・振止 金具	
品番		
材質	P.V.C, P.O.H, SUS	
縮尺	NO SCALE	
作図日	H 20. 5. 8	
作成部署	技術課	開発室
	高島	
	千代田工業株式会社	