

受注契約番号

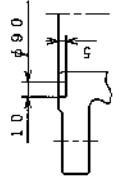
製 作 仕 様 書

御納入先	様	名 称	数量
御注文先		JWWA B 126型 ダクタイル鋳鉄製 水道用補修弁 2種-75-レバー式ボール弁	

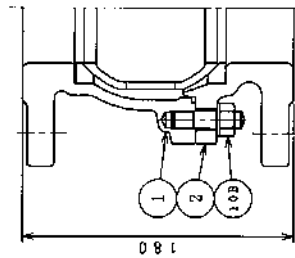
仕 様 明 細

1. 主要項目		3. 検 査	
形 式	JWWA B126型	(社内検査)	(水協検査) 立会検査
呼 び 径	75 mm	弁箱耐圧試験：水圧 1.75MPa	
使用流体	上 水	弁座漏れ試験：水圧 0.75MPa	
使用圧力	0.75MPa	開閉作動試験：有	
最高許容圧力	1.30MPa	形状寸法検査：有	
フランジ規格	7.5K RF	塗 装 検 査：有	
フランジ厚さ	21(18+3) mm	4. 塗 装	
面間距離	150 mm	本 体 内 面：水道用エポキシ樹脂粉体塗装	
操作方式	レバー式	本 体 外 面：水道用エポキシ樹脂粉体塗装	
開閉方向	右回り開き		
2 主要部材料		5.付 属 品 ( 台 分 )	
弁 箱	FCD 450-10		
弁 棒	SUS 403		
弁 体	SCS 13		
弁 座	テフロンゴム		
ハ ン ド ル	SUS 304		
		6. 図 面 番 号	
		T-311D-8MS	
		符号	訂正記事
		年 月 日	担 当
		H.Miyagawa	I.Endo
			K.Miyaji

G.F.溝付の場合

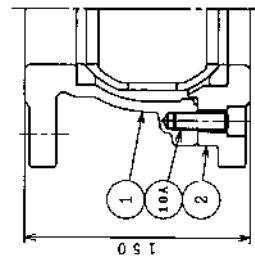


A



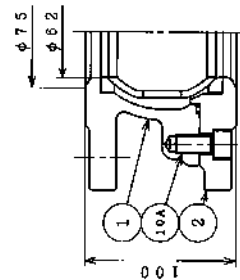
L=180の場合

B



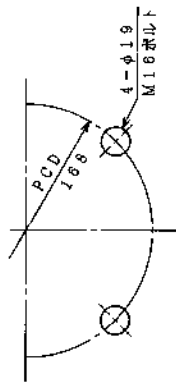
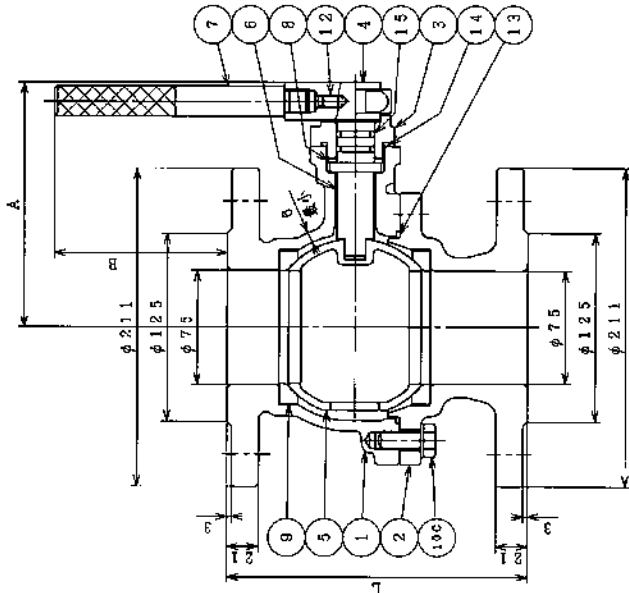
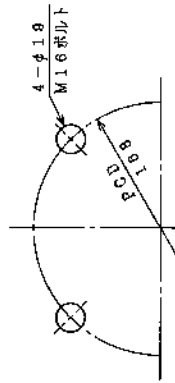
L=150の場合

C

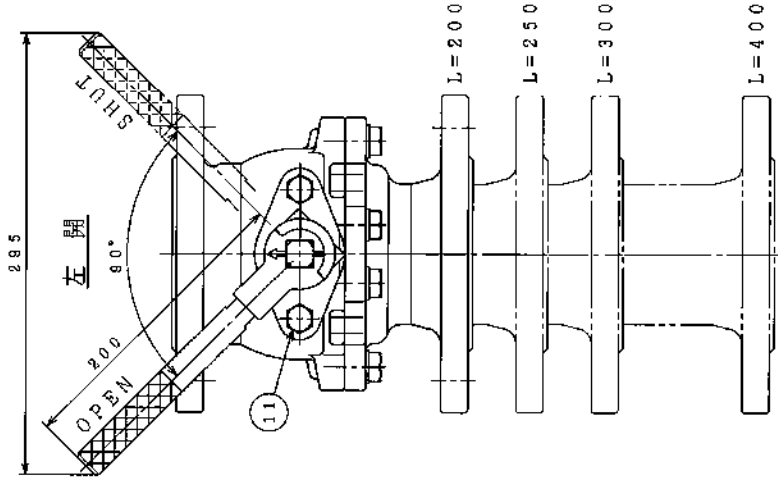
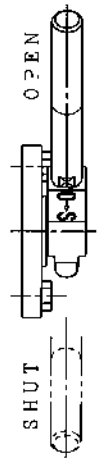


L=100の場合

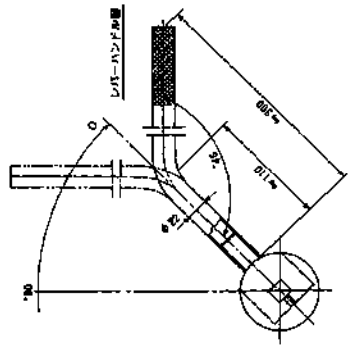
D



右回り開きの場合



L=200~400の場合



ハイプレバ-ハンドルの場合

面割寸法 L	A	B
100	155	150
150	165	115
180	165	115
200	165	115
250	165	115
300	165	115
400	165	115

注記  
面割寸法L=180、250は規格外です。

品名	数量	単位	備註	
15 オリング	N B R 2			
14 オリング	N B R 1			
13 オリング	N B R 1			
12 六角穴付止めねじ	SUS304 1			
11 六角ボルト	SUS304 2			
10C 六角ボルト平座金	SUS304 5	L=200以上の場合		
10B 六角ボルト平座金	SUS304 5	L=150の場合		
10A 六角穴付ボルト	SUS304 5	L=100,150の場合		
9 弁蓋	GR/BTPE 2			
8 スラストワッシャ	合成樹脂 1			
7 レバ-ハンドル	SUS304 1			
6 弁蓋	SUS403 1			
5 弁体	SCS 13 1			
4 スタツパー	SCS 13 1			
3 グランド	SCS 13 1			
2 副弁箱	PCD45C-10 1			
1 弁箱	PCD45C-10 1			
符号	品名	材質	数量	備考
P.No.	NAME OF PARTS	MATERIALS Q'TY	REMARKS	
JWWA B 126 (弁体SCS13) 鉛レス耐塩品				
φ75×100~400 レバ-式 (内外面動体)				
水道用補修弁 2種				

尺数	図号	品名
1/2, 3/4	FIG. No.	T-311D-8MS
承認	承認 番号	承認 年月
APPROV CHECK DRAWN	2012. 11. 19	
担当者	承認者	承認者
K. Miyaji		

④ 千代田工機株式会社