



CHIYODA

千代田式

水道用空気弁 取付角度修正用

修傾継手

8~0°

ARF

水道用空気弁 や 空気弁付消火栓 は、立軸を鉛直（目標 2°以内）に設置して下さい。

チヨダ ARF 修傾継手 を御使用になれば、8°までの傾き度を簡単に0に修正することができます。



修傾継手

JIS B 2063 (1987) 水道用空気弁より抜粋

解説の中：バルブ取扱上の注意

バルブの設置に当つては、遊動弁体やフロート弁体が円滑に作動するように鉛直に取り付けることが必要である。

本文の中：作動

バルブは鉛直から2度以内の傾きで取り付けられても円滑に作動しなければならない。

空気弁が傾いて取り付けられると、フロート類が円滑に作動せず、その為、吸排機能を阻害したり、フロートが浮き上がつて弁座穴に当つても、当りがずれて弁座漏れを起こす原因となります。

空気弁や空気弁付消火栓を鉛直に（フランジを水平に）据えるには、立ち上がり管を鉛直にしなければなりません。現実には、地形等の条件により、施工がかなり困難です。つまり、簡易に修正を行える適当な材料がないことによります。

ARF 修傾継手使用で、この問題を簡単に解消できます。

チヨダ修傾継手の構造特長

- ① 4度傾斜盤2個、横脱止めフランジ1個、ガスケット2枚とボルトナット・座金によつて構成されています。
- ② 2個の傾斜盤を互いに回して組み合わせることにより、継手は0度から8度までの角度を自由簡単に形成できます。
- ③ 傾斜盤は横脱止めフランジにはまっていますので、ボルト締め付け時とその後も横だりを起こして逃げることはありません。

CHIYODA KOGYO CO., LTD.



千代田式

水道用空気弁 取付角度修正用

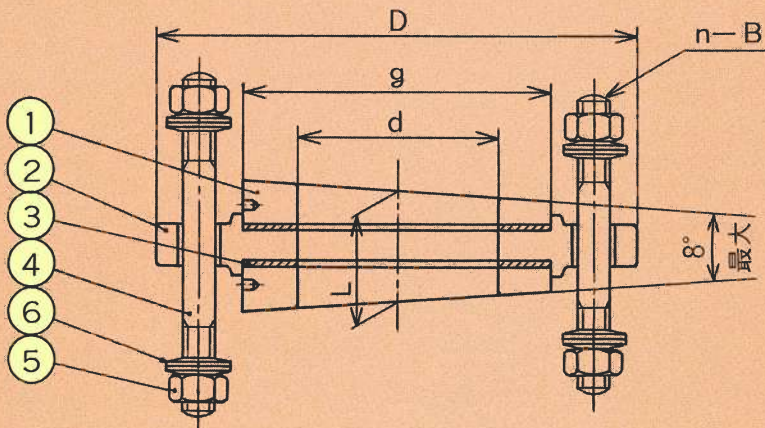
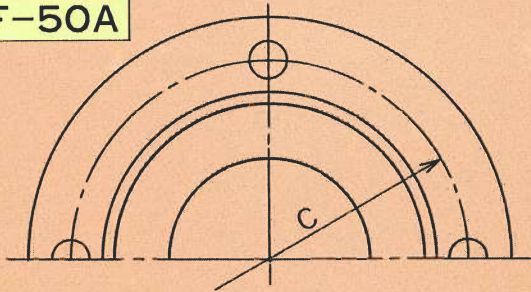
修 傾 継 手

8~0°

ARF

CHIYODA

ZF-50A



注：16Kは非標準品です。

品番	品 名	材 質
①	傾 斜 盤	FC20又は FCD45
②	横脱止めフランジ	FC20
③	ガ ス ケ ッ ト	NBR
④	両 ね じ ボ ル ト	SUS304
⑤	六 角 ナ ッ ト	SUS304 焼付防止
⑥	皿 ば ね 座 金	SUS304

寸 法 表

単位:mm

口径d	フランジ	D	C	g	L	nヶ	B
75	7.5K	211	168	127	45	4	M16
	10 K	185	150			8	M16
	16 K	200	160			8	M20
100	7.5K	238	195	154	47	4	M16
	10 K	210	175			8	M16
	16 K	225	185			8	M20

使用方法

- 1) 予め立ち上り管のフランジが、どの位置、どの方向、どの程度に傾いているかを確認します。
- 2) ARF継手のフランジに位置をマークし、傾斜盤をガスケットと共に組み、上下共回して大体の位置・角度を合わせます。
- 3) 立ち上り管に乗せてボルト穴位置を合わせてから、傾斜盤を回して微調整を行い、水準器などで水平を出し、空気弁又はその補修弁を乗せてボルト・ナットを締付けて下さい。もし、盤が回し難い場合は、5mm穴に棒を入れて回して下さい。
- 4) この際、相手フランジがRFの場合は付属の全面形パッキンを挿入して下さい。もし、GF（GFガスケット入り）の場合はそのまま合わせます。
- 5) ワッシャーは片側2枚ずつ、付属の皿バネ座金を凸レンズ形に重ねて使用してください。

注 意

ARF継手を空気弁用補修弁に直に接続する場合、弁の形状種類によつては、ボルトの締め付けが困難なものがあります。例えば、弊社の10K、16K用ボール形補修弁で面間200mm以下のものは無理がありますので御注意ください。このような場合は、挿入位置を考慮して御使用下さい。

千代田工業株式会社

〒530-0042 本社 大阪市北区天満橋1丁目6番2号
 電話 大阪 (06) 6358-3541 番(代表)
 〒529-1311 工場 滋賀県愛知郡愛知川町石橋804番
 電話 愛知川 (0749) 42-4891 番