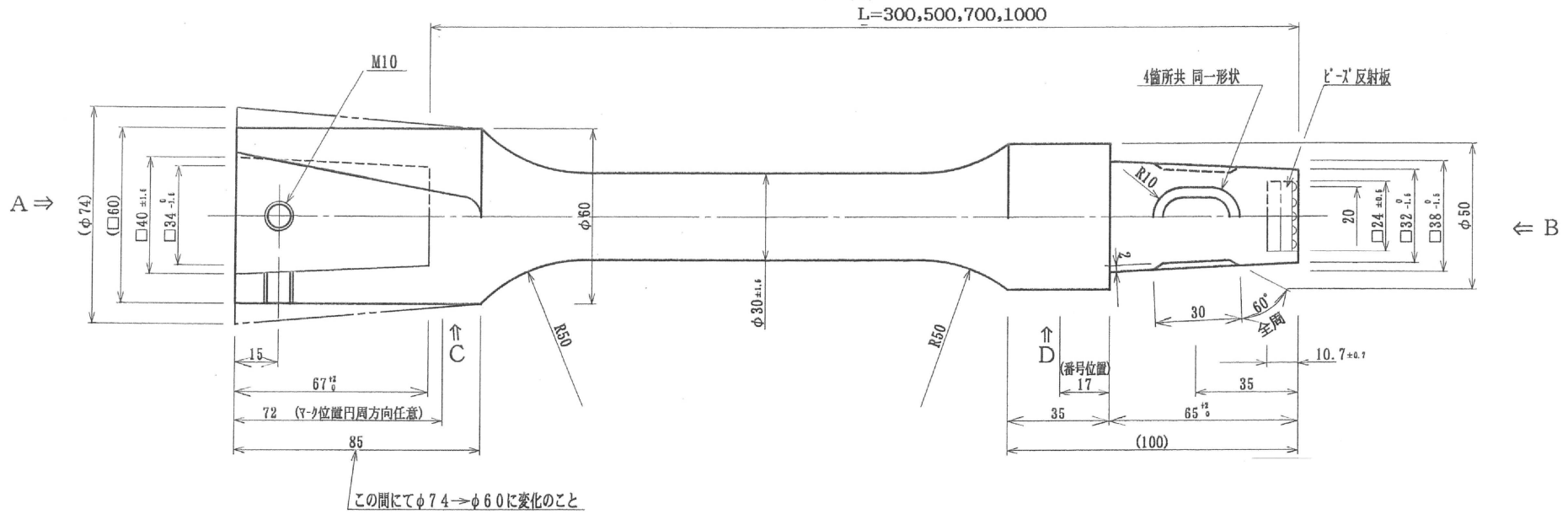
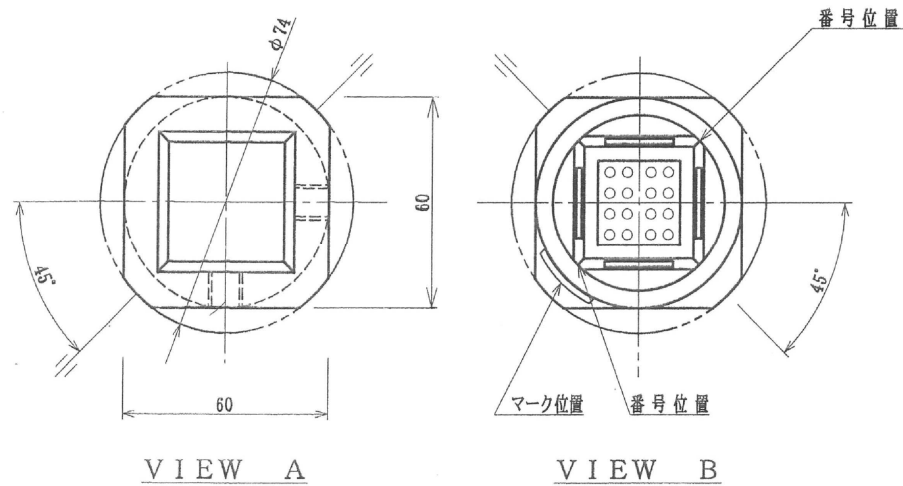


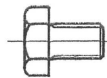
# FCD 継足しキー (FCD・一体成型)



この間にてφ74⇒φ60に変化のこと



## 絞付ボルト



絞付ボルト M10×16  
数量 2  
材質 SUS304

| 呼び寸法  | Lの寸法   | 番号 |
|-------|--------|----|
| L=30  | 300±5  | 3  |
| L=50  | 500±5  | 5  |
| L=70  | 700±5  | 7  |
| L=100 | 1000±5 | 10 |

7. 型ズレ 0.75以下
6. 指示なき寸法許容差はJIS B 0407-1987 (鋳鉄品普通許容差)の砂型球状黒鉛鋳鉄並級とする。
5. は型割面を示す。
4. 鍍バリは、仕上げるごと。
3. 指示なきコーナー部はR1、抜け勾配は2°とする。
2. L=50, 70, 100はLの寸法及び、番号のみ異なる。
- 注) 1. 本図は、L=30の形状を示す。

| FCH 型                     |                           | 三角法<br>THIRD ANGLE<br>PROJECTION | 尺度 SCALE<br>2/3 |
|---------------------------|---------------------------|----------------------------------|-----------------|
| 材質 MATERIAL<br>FCD 45     | 名称 PART NAME<br>FCD 継足しキー | L=30<br>L=50<br>L=70<br>L=100    |                 |
| 重量 WEIGHT                 | 図番<br>FCH-3~10-2          |                                  |                 |
| 年月日 DATE<br>H21.6.25      |                           |                                  |                 |
| 検図 CHECKED<br>K.Kobayashi | 製図 DRAWN<br>K.Miyaji      | 千代田工業株式会社                        |                 |