

備考

1. H1寸法は条件により取付部品が変更するは必須参考値とする
2. L寸法は+20%~-10%を許容値と定める
3. 差脚厚小箱は接水部分において0.3mm以上とする
4. 補綴類は諸条件により配管方法を定める場合があります

SFP 副弁 (小流量対応)	SUS 304	1
SV 仕切	弁 SCS14/SUS316	10
PG 圧力	計	2
ST ストレーナ	SCS13	1
NV ニードル弁	SUS 304	1
PV バイロット弁	SCS13/SUS304	1
16 補器小配管一式	SCS13/SUS304	1s
15 六角ボルト	SUS 304	1
14 透明パイプインジケータ	VP/SUS304	1
13 リフト棒	SUS 304	1
12 オリング	NBR	1
11 オリング	NBR	1
10 弁パッキン	NBR	1
9 グランド	SUS 304	1
8 弁体	CAC 406	1
7 ピストン受	SUS 304	1
6 ピストン弁	SUS 304	1
5 シリンダブシユ	SUS 304	1
4 弁座	SUS 304	1
3 上ふた	FCD450-10	1
2 シリンダ箱	FCD450-10	1
1 弁箱	FCD450-10	1

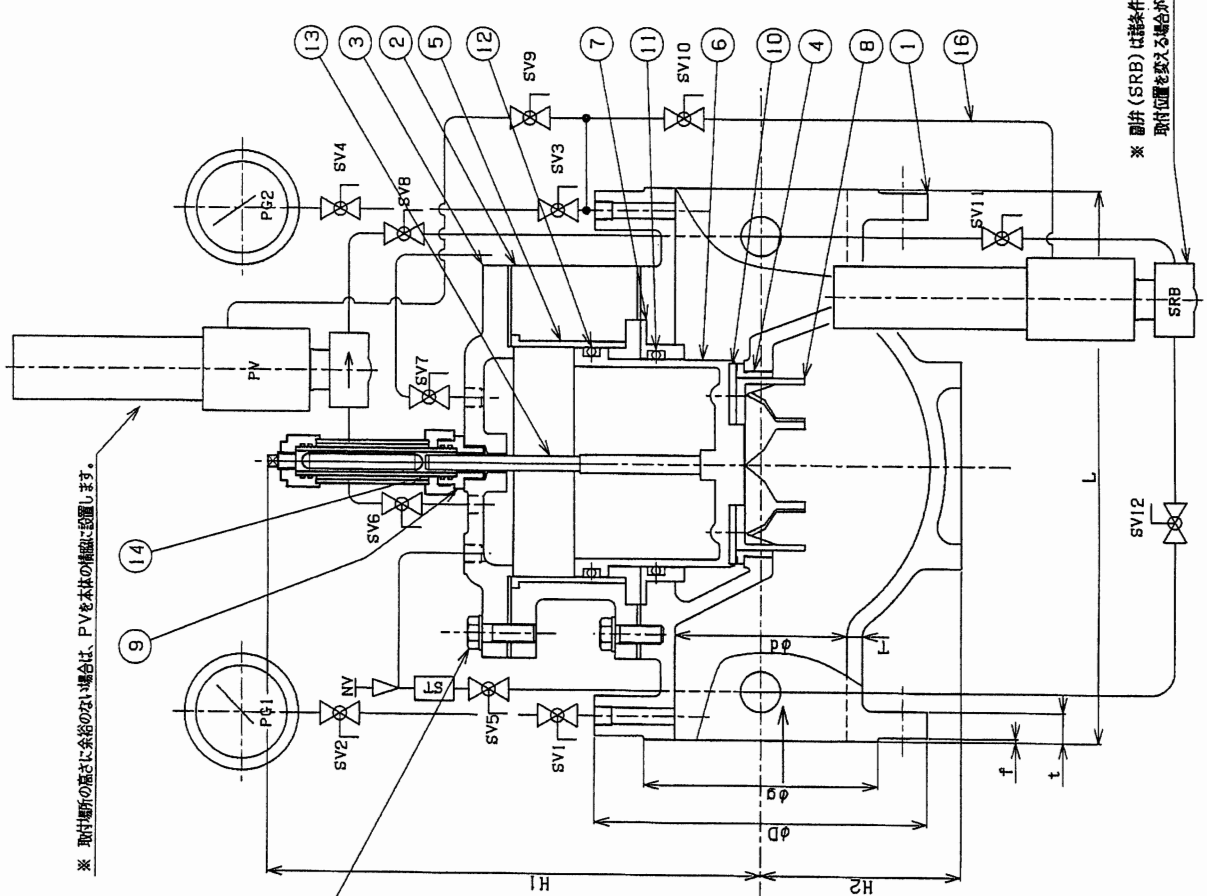
FP-S型(小流量対応) 減圧弁

副弁付・自動圧力調整弁
φ300 7.5K

製図	K.Miyaji	尺	Free
写真	K.Miyaji	番	K.Kobayashi
図	図	査	度

平成 23 年 1 月 21 日	図	K-43D-08
第 三 角 法	番	

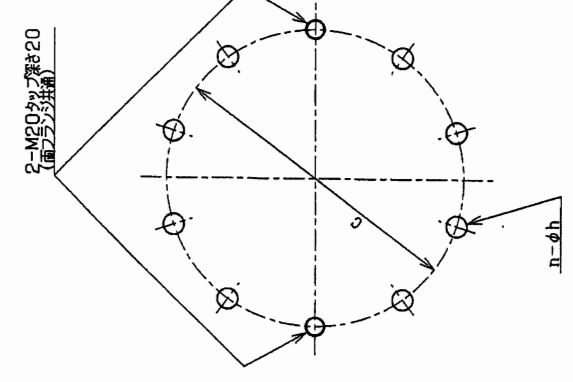
(株)千代田工業株式会社



* 取付場所の高さに余裕のない場合は、PVを本体の補綴に設置します。

* 副弁 (SRB) は条件により取付位置を定める場合があります

呼び径	D	C	φ	t	f	n	h	T	L	H1	H2
300	464	414	362	31	4	10	23	20	760	630	280
許容値	+2.0	+1.5	+2.0	-0.8	+1.0		+0.5	許容+2	+2.0	許容+1	+2.0



下記の設定値又は、概略値をご指示下さい。

一次側圧力 (動水圧力)	二次側圧力	流量
MPa	MPa	m ³ /m ¹ n