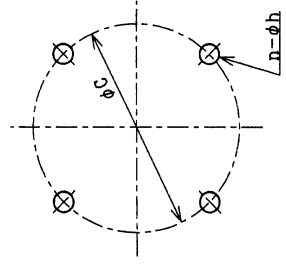
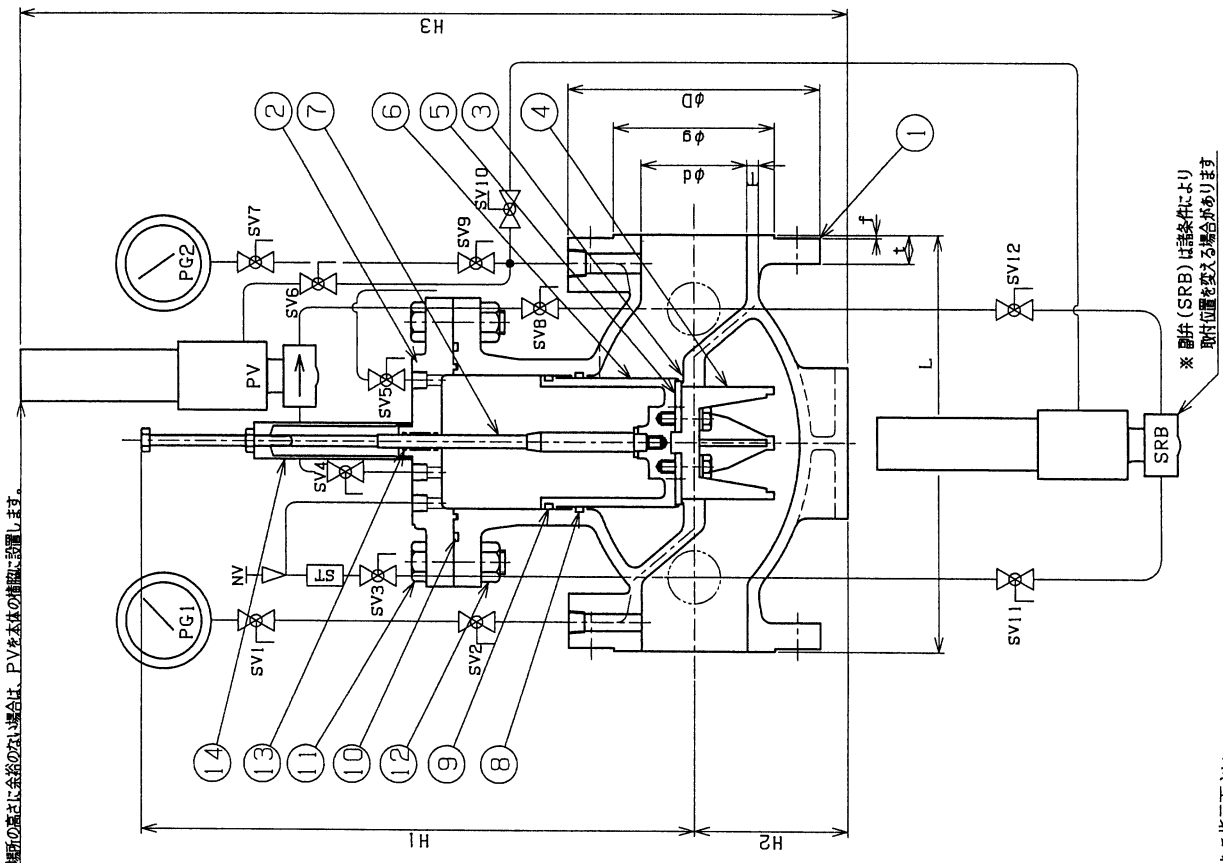


備考

1. H1・H3寸法は条件により取付部品が変更するため参考値とする。
2. T寸法は±20%～±10%を許容値と定める。



※ 取付断の高さに余裕のない場合は、PVを本体の内部に設置します。

※ 副弁 (SRB) は諸条件により取付位置を変える場合があります

SRB	少流量対応副弁	材料	個数	要
SV	バルブ	SCS14	12	
PG	圧力計		2	
ST	ストレーナー	SCS13	1	
NV	ニードル弁	SUS316	1	
PV	パイロット弁	SCS	1	
14	インジケータ	SUS304	1	
13	Oリング	NBR	2	
12	六角ナット	SUS304	8	
11	六角ボルト	SUS304	8	
10	Oリング	NBR	1	
9	Oリング	NBR	1	
8	Oリング	NBR	1	
7	弁座	SUS304	1	
6	ヒストン	SUS304	1	
5	弁パッキン	SBR	1	
4	弁	SCS13	1	
3	弁座	SCS13	1	
2	弁座	SCS13	1	
1	弁箱	SCS13	1	

FP・S2型 (少流量対応) 減圧弁  
副弁付・自動圧力調整弁  
φ100 7.5K

製 図	株 図	番 査	尺 度	NON
平成 18年 10月 17日	図 番	K-44D-04		
第 三 角 法				



呼び径d	上水線用フランジ											
	D	C	g	t	f	n	h	L	T	H1	H2	H3
100	238	195	152	21	3	4	19	388	11	524	145	790
許容値	+1.0	+0.8	+0.8	+0.8	+0.8	+1.0	+0.5	+2.0	標準, 2	標準, 1	+5.0	標準, 1

下記の設定値又は、概略値をご指示下さい。

一次 調 圧 力 (給 水 圧 力)	二次 調 圧 力	流 量
MPa	MPa	m <sup>3</sup> /min