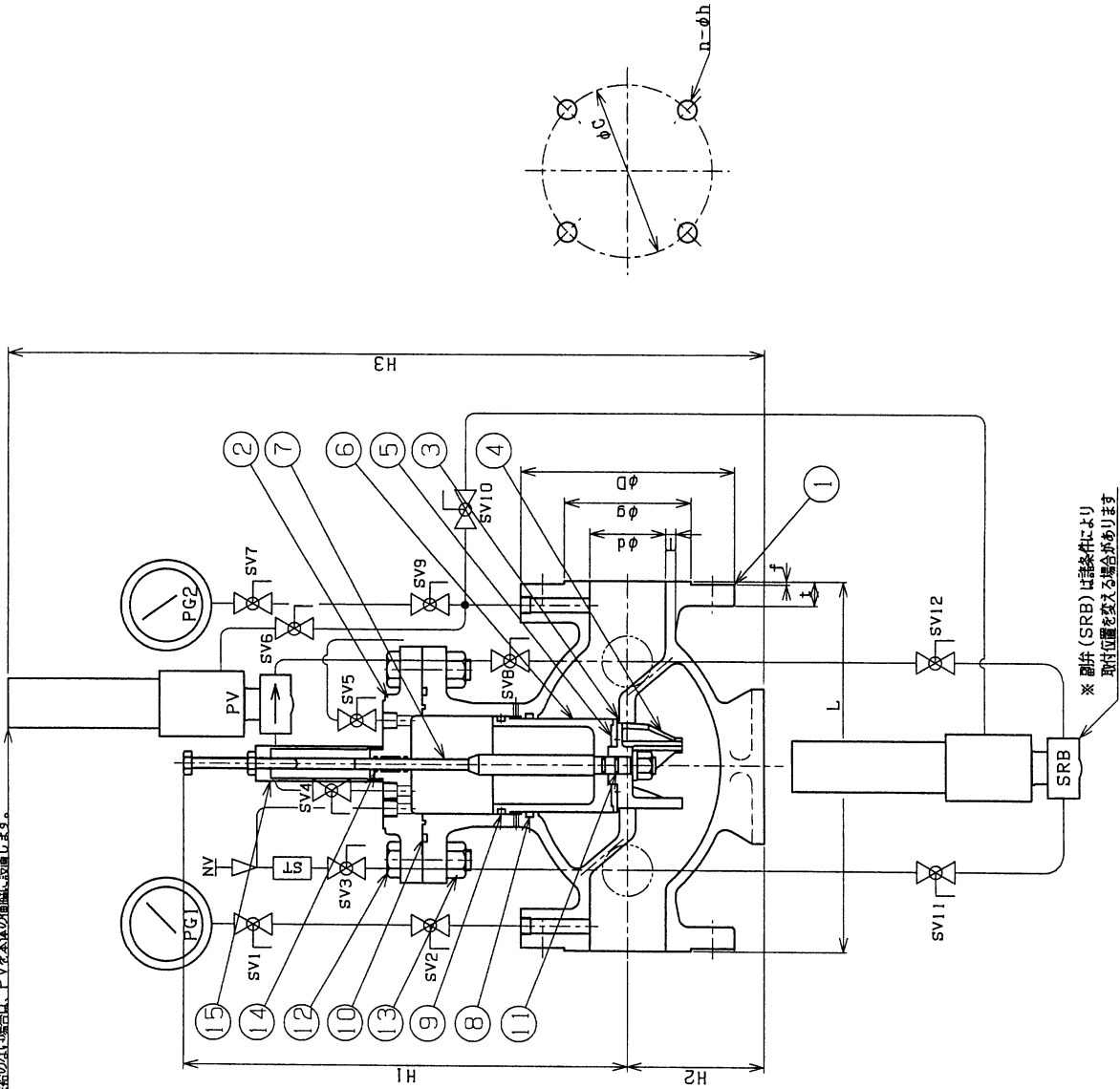


備考

1. H1・H3寸法は条件により取付部品が変更するため参考値とする
2. T寸法は±20%～±10%を許容値と定める

※ 取付場所の基寸に余裕のない場合は、PVを本体の構造に設置します。



下記の設定値又は、概略値をご指示下さい。

一次調整力 (動水圧力)	二次調整力	流量	重量
MPa	MPa	m <sup>3</sup> /min	

呼び径d	上水機枠寸法											
	D	C	g	t	f	n	h	L	T	H1	H2	H3
75	211	168	125	21	3	4	19	360	10	440	135	750
許容値	+1.0	+0.8	+0.8	+1.0	+0.0	+1.0	+0.5	+2.0	備考, 2	備考, 1	+5.0	備考, 1

SRB	少流量対応副弁	SCS	1		
SV	バルブ	SCS14	12		
PG	圧力計		2		
ST	ストレナー	SCS13	1		
NV	ニードル弁	SUS316	1		
PV	パイロット弁	SCS	1		
15	インジカータ	SUS304	1		
14	Oリング	NBR	2		
13	六角ナット	SUS304	8		
12	六角ボルト	SUS304	8		
11	Oリング	NBR	2		
10	Oリング	NBR	1		
9	Oリング	NBR	1		
8	Oリング	NBR	1		
7	弁棒	SUS304	1		
6	ピストン	SUS304	1		
5	弁パッキン	SBR	1		
4	弁	SCS13	1		
3	弁座	SCS13	1		
2	弁蓋	SCS13	1		
1	弁箱	SCS13	1		
符号	品名	材料	個数	備	要

FP・S2型 (少流量対応) 減圧弁  
副弁付・自動圧力調整弁  
φ75 7.5K

製	検	庫	番	R	NON
図	図	庫	番		
平成 18年 10月 17日	図	K-44D-03			
第 三 角 法	番				

(h) 千代田工業株式会社