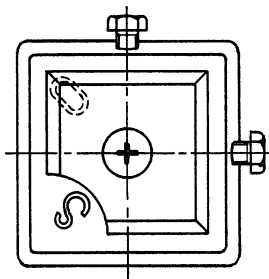
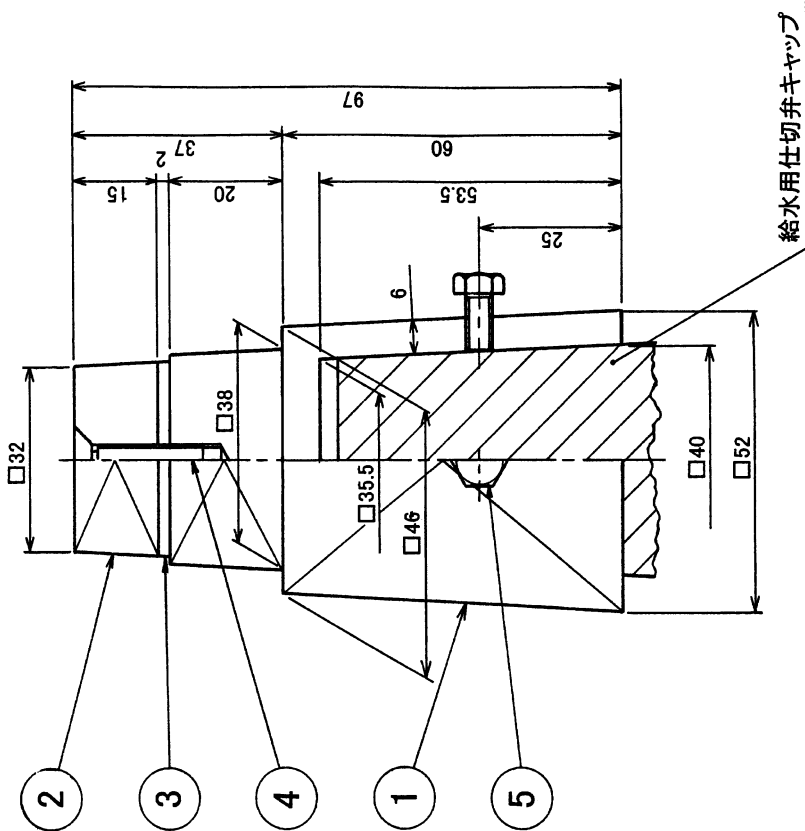
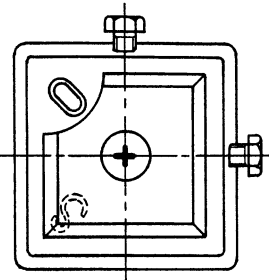


注 1) 右回り開き：キャップつば無(本図通り)
 2) 左回り開き：キャップつば付

“閉”状態表示



“開”状態表示



5	六角ボルト	SUS 304	2	M5
4	十字穴付小ねじ	SUS 304	1	M5
3	開閉表示板	ジュラゴン	1	
2	開閉表示具	ジュラゴン	1	
1	キャップ	FCD450-10	1	
品番	部品名	材料	個数	備考

CHI

キャップ式継足しキー (ショート型)

製	写	番	尺
K.Miyaji	K.Kobayashi	M.Nishizawa	Free
製	図	査	度

平成 21 年 9 月 5 日 図 番

第三角法

KH-01A1K

(株) 千代田工業株式会社