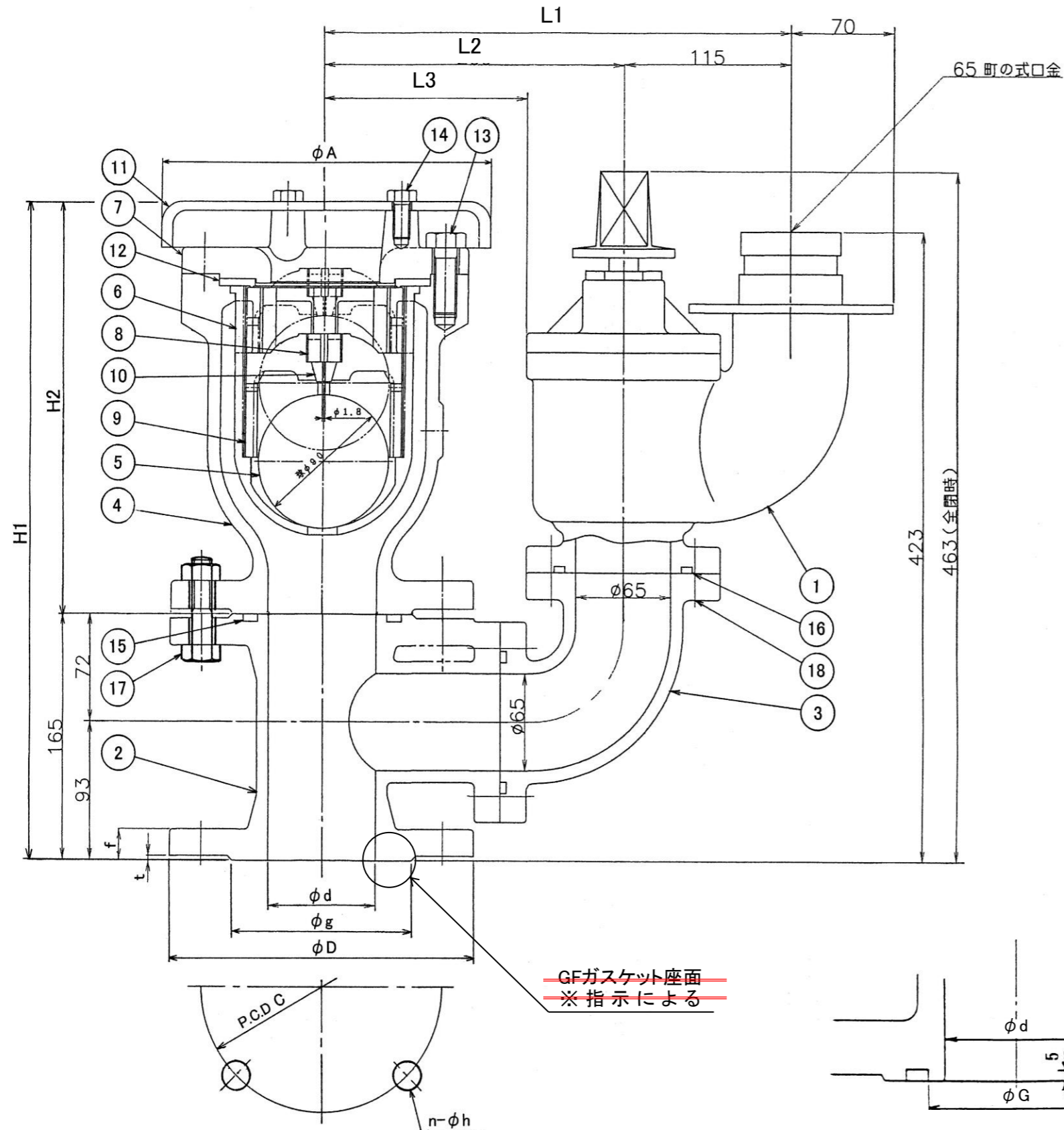
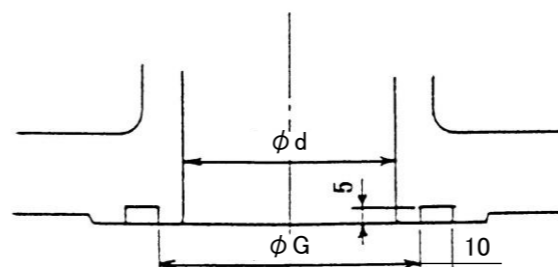


| 呼び径 | 呼び圧 | フランジ | | | | | | | | 高さ(約) | | 巾 | 長さ | | | GF溝 |
|-----|------|------|-----|-----|-----|----|---|---|----|-------|-----|-----|-----|-----|-----|-----|
| | | d | g | C | D | t | f | n | h | H1 | H2 | A | L1 | L2 | L3 | G |
| 100 | 7.5K | 100 | 152 | 195 | 238 | 21 | 3 | 4 | 19 | 486 | 321 | 250 | 337 | 222 | 155 | 115 |
| | 10K | 100 | 151 | 175 | 210 | 18 | 2 | 8 | 19 | 486 | 321 | 250 | 337 | 222 | 155 | 115 |
| | 16K | 100 | 160 | 185 | 225 | 22 | 2 | 8 | 23 | 486 | 321 | 250 | 337 | 222 | 155 | 115 |



GFガスケット座面
※指示による



※GFガスケット用
フランジ寸法図

| | | | | |
|----|--------------------|-------------|------|------------|
| 18 | 植込ボルト・ナット座金 | SUS 304 | 8s | |
| 17 | 六角ボルト/植込ボルト・ナット・座金 | SUS 304 | — | |
| 16 | O リン グ | N B R | 2 | |
| 15 | GF ガ ス ケ ッ ト | S B R | 1 | |
| 14 | 六角ボルト・座金 | SUS 304 | 3s | |
| 13 | 六角ボルト・座金 | SUS 304 | 4~6s | |
| 12 | 大 空 気 孔 弁 座 | S B R | 1 | |
| 11 | カ バ ー | FC 200 | 1 | |
| 10 | 小 空 気 孔 弁 座 | S B R | 1 | |
| 9 | 遊 動 弁 体 | 合 成 樹 脂 | 1 | |
| 8 | 小 空 気 孔 弁 座 押 え | 合 成 樹 脂 | 1 | |
| 7 | ふ た | FCD450-10 | 1 | |
| 6 | フ ロ ー ト 弁 案 内 | 合 成 樹 脂 | 1 | |
| 5 | フ ロ ー ト 弁 体 | 発 泡 エ ポ キ シ | 1 | |
| 4 | 空 気 弁 弁 箱 | FCD450-10 | 1 | |
| 3 | 消 火 栓 曲 管 | FCD450-10 | 1 | |
| 2 | 消 火 栓 短 管 | FCD450-10 | 1 | |
| 1 | 消 火 栓 | — | 1s | DF-NAVx-06 |
| 品番 | 部 品 名 | 材 料 | 個 数 | 備 考 |

図名 [急速空気弁 φ100]
DF型 空気弁付 消火栓
φ100 - 7.5K, 10K, 16K

| | | | | | | | |
|-----|----------|-----|----------|-----|-------------|-----|------|
| 製 図 | K.Miyaji | 写 図 | K.Miyaji | 審 査 | K.Kobayashi | 尺 寸 | Free |
|-----|----------|-----|----------|-----|-------------|-----|------|

平成 25 年 2 月 7 日 図 番 DF-71-04-TO
第三角法

~~〔GF溝ご指示の場合〕~~

㍻ 千代田工業株式会社