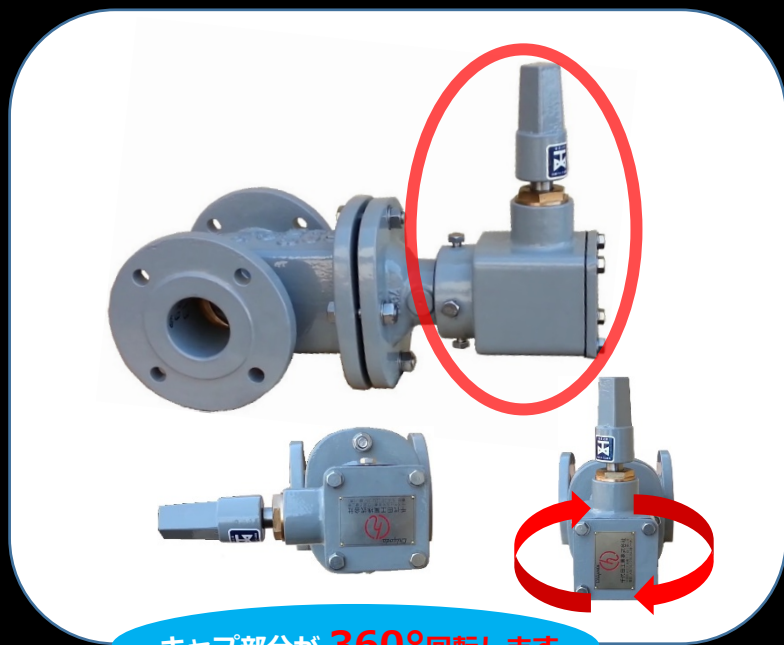


RCR リクライニング仕切弁 $\phi 75 \sim \phi 400$



キャップ部分が **360°** 回転します

不断水分岐工事で穿孔機を設置する際、制約があることにより穿孔機が設置できない場合に、「RCRリクライニング仕切弁を使用することにより、斜め穿孔を行い、制約を回避することが可能で、工事後にもバルブとして有効利用できます。



設置後キャップを調整中

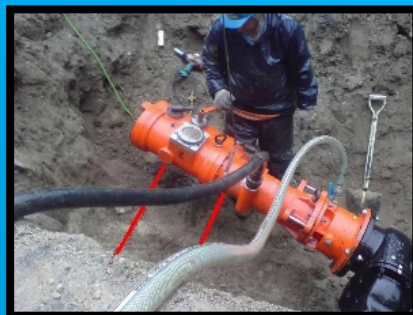
不断水分岐工事でのリクライニング仕切弁、設置 (斜め穿孔RCR設置イメージ)

①



リクライニング仕切弁に穿孔機設置中

②



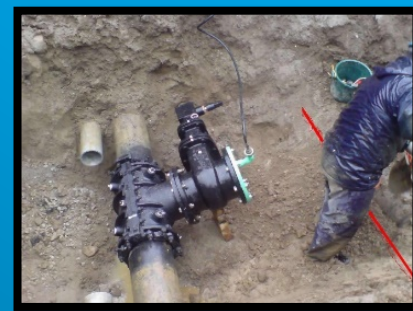
穿孔中

③



水圧テスト準備中

④



リクライニング仕切弁斜め設置完了