

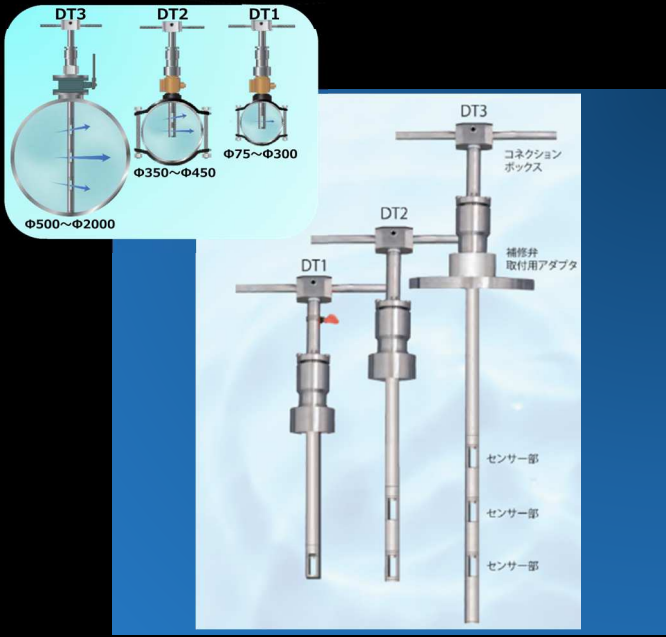
挿入式超音波流量計 ULSONA

計測範囲：0.003m/sec～20m/sec！

流量精度：±0.5%RD！

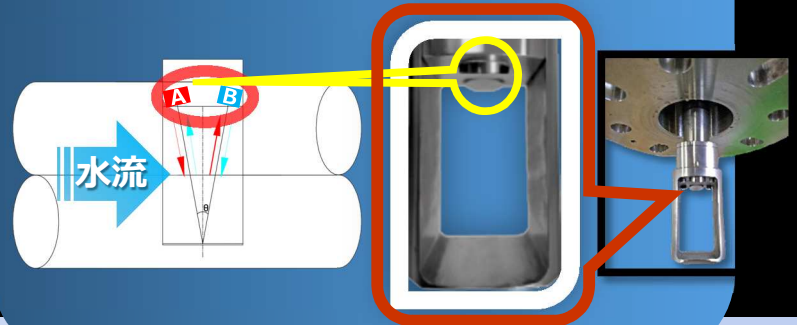
不断水で設置可能！

通水したまま「ゼロ校正」が可能！

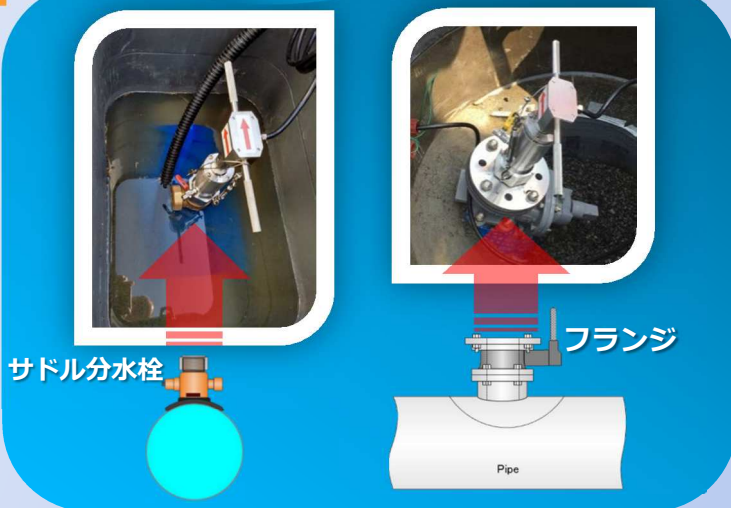


計測原理

管路内の2点間(A・B)に超音波の伝搬時間が流れに比例して「 Δt 」(2点間の時間差)が生じ、これに管内口径を乗じ流量となる。



設置例 1



サドル分水栓

フランジ

標準仕様

	項目	内容
流量計本体部	設置形式	フランジ、サドル分水栓、町野口金（雌）
	計測範囲	0.003m/sec～20m/sec
	精度	0.6%RD
	対象口径	75mm～2000mm
	材質	SUS316（挿入部）、SUS304（その他）
	規格	上水フランジ7.5K、JIS10K
	挿入ロッド長	御指定（300mm～2000mmの範囲）
	ケーブル	専用ケーブル（標準10m）及びコネクタ付
	重量	約10Kg（ロッド長さ等による）
	オプション	エア抜き弁等
変換器部	形式	壁掛け型（ABS樹脂又はアルミダイキャスト）H270-W170-D60
	表示部	7インチカラー液晶タッチパネル、波形表示
	操作	タッチパネル方式
	設定	演算、断面積、流量補正、時定数、不感帯設定他
	自動調整機能	ゼロ点調整（オートチューニング）
	伝送出力	DC4-20mA、積算、アラーム
	データ保存	microSDカード（2GB標準）付
	電源	DC24V(DC9V-DC26V 電池駆動可)
	消費電力	約10W以下
	重量	約1.6Kg
オプション	電動挿入機ウインチ（高圧用）、バッテリー、キャリーケース（ホ-タル）	

設置例 2



・縦配管等でも問題なく設置可能！

※絞り管・バイパス管前後の仕切弁が不要で省スペース。
新設、更新のコストダウンが図れます。

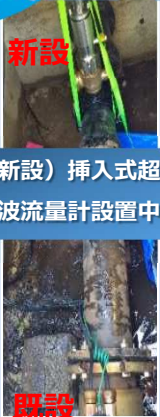
・設置もゼロ校正も不断水で！



既設流量計を取り除かず、
新設流量計(ウルソナ)を不断水で設置



既設、短管電磁流量計



(新設) 挿入式超音波流量計設置中



(新設) 挿入式超音波流量計設置完了

・漏水調査に(ポータブルタイプ)！



町野(65A)タイプにも対応します



町野口金タイプ (65A)

・簡単コントローラー入力！

配管情報

内径 ID 312.5 [mm]

エコグラフ

動作設定

流量補正係数	1.000 [K]
平均回数	120 [回]
正側不感帯	0.030 [m/sec]
逆側不感帯	0.030 [m/sec]
液晶OFF時間	0 [分]

計測画面

流量	183.4 [L/min]
流速	1.028 [m/sec]
正積算流量	178.203 [m3]
逆積算流量	0.000 [m3]

・挿入式計測器設置対応型補修弁 内蔵消火栓 (又は) 空気弁

地下式消火栓

急速空気弁

挿入式計測器設置対応型補修弁内蔵消火栓(空気弁)

空気弁又は消火栓を取付けることが可能です。

コントローラ(変換器)



計装盤

センサー
完全防水
防水性能：IP68



10D 上流側

両方向 (正・逆) 計測が可能! 5D 下流側



CHIYODA KOGYO CO.,LTD

千代田工業株式会社

http://www.chiyoda-kogyokk.jp
E-mail:chiyodakogyo@river.ocn.ne.jp