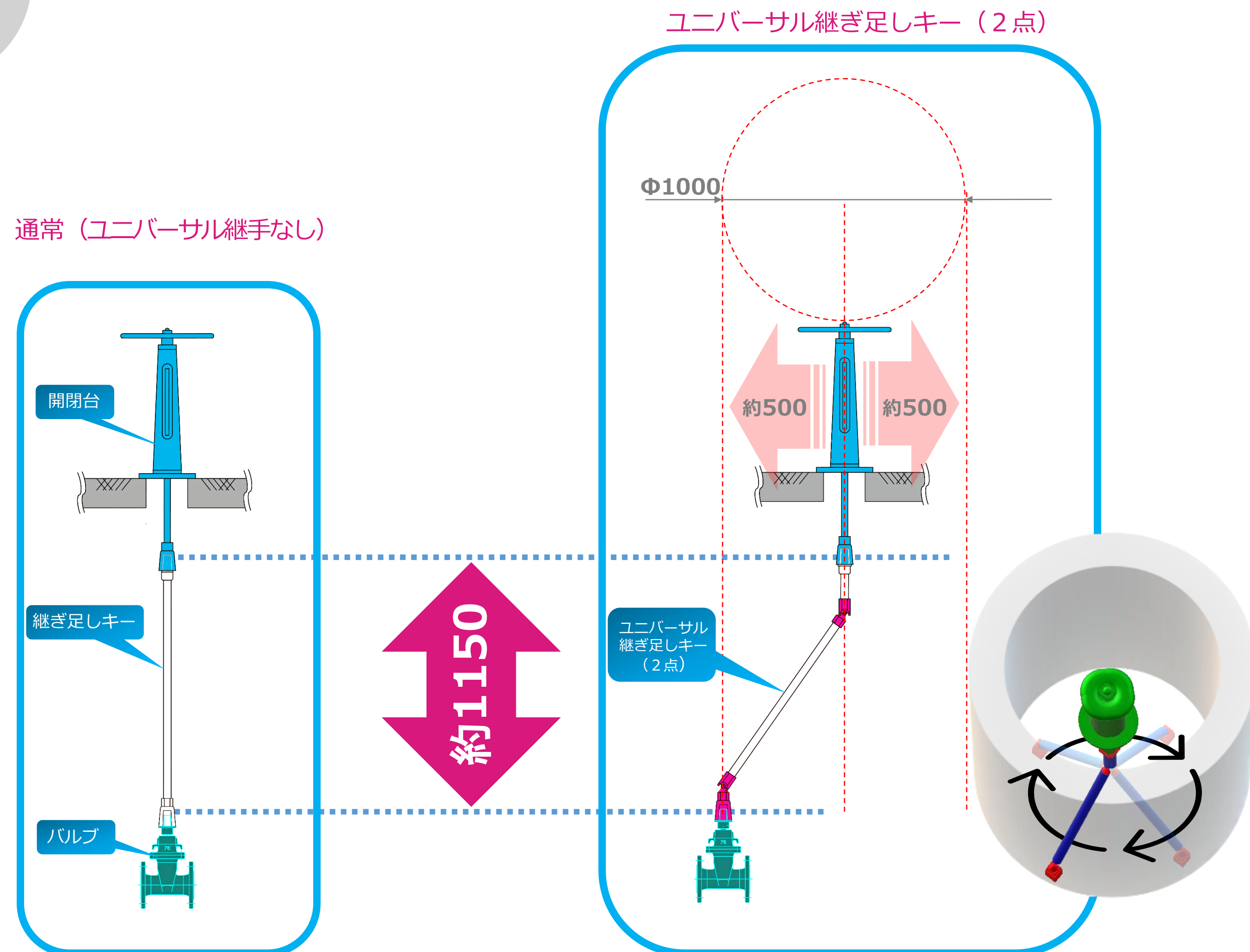


ユニバーサル継ぎ足しキーの特徴・使い方

- オールステンレス製 (SUS 304) で頑丈です。
 - ユニバーサル継手 1点で35°補正可能。
 - ユニバーサル継ぎ足しキーは必ず、振止金具が必要です。振止金具の取付位置等、詳細はお問合せ下さい。
 - 製作はユニバーサル継ぎ手 1点の場合=400L~4000L迄 (2点の場合=800L~4000L迄)、製作可能です。
- 下図は開閉台でバルブを開閉操作するイメージ図です。左側が通常の設置図で、右側はユニバーサル継ぎ足しキー (2点) を使用した図です。
 ※「500mm」の芯ずれを補正したい場合、高さは最低「約1150mm」が必要です。
 (1000mmの高さの場合、最大「約465mm」芯ずれの補正が可能です。)

芯ずれ設置イメージ



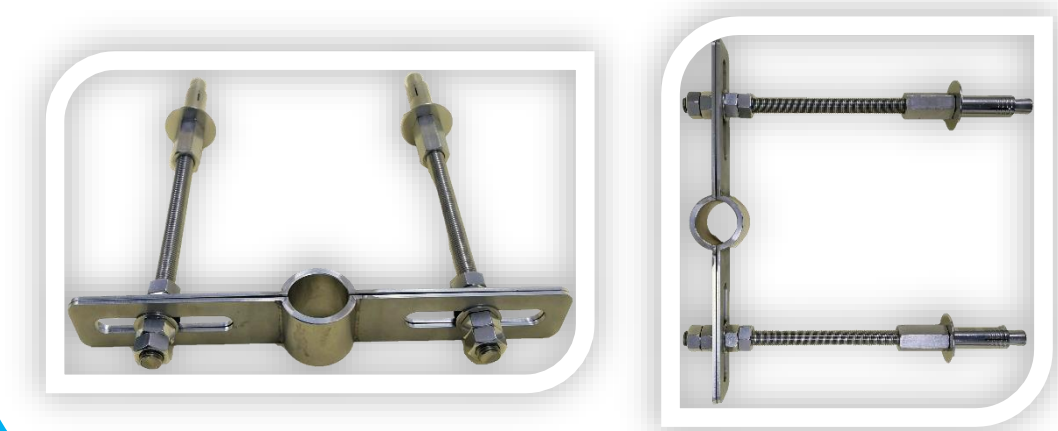
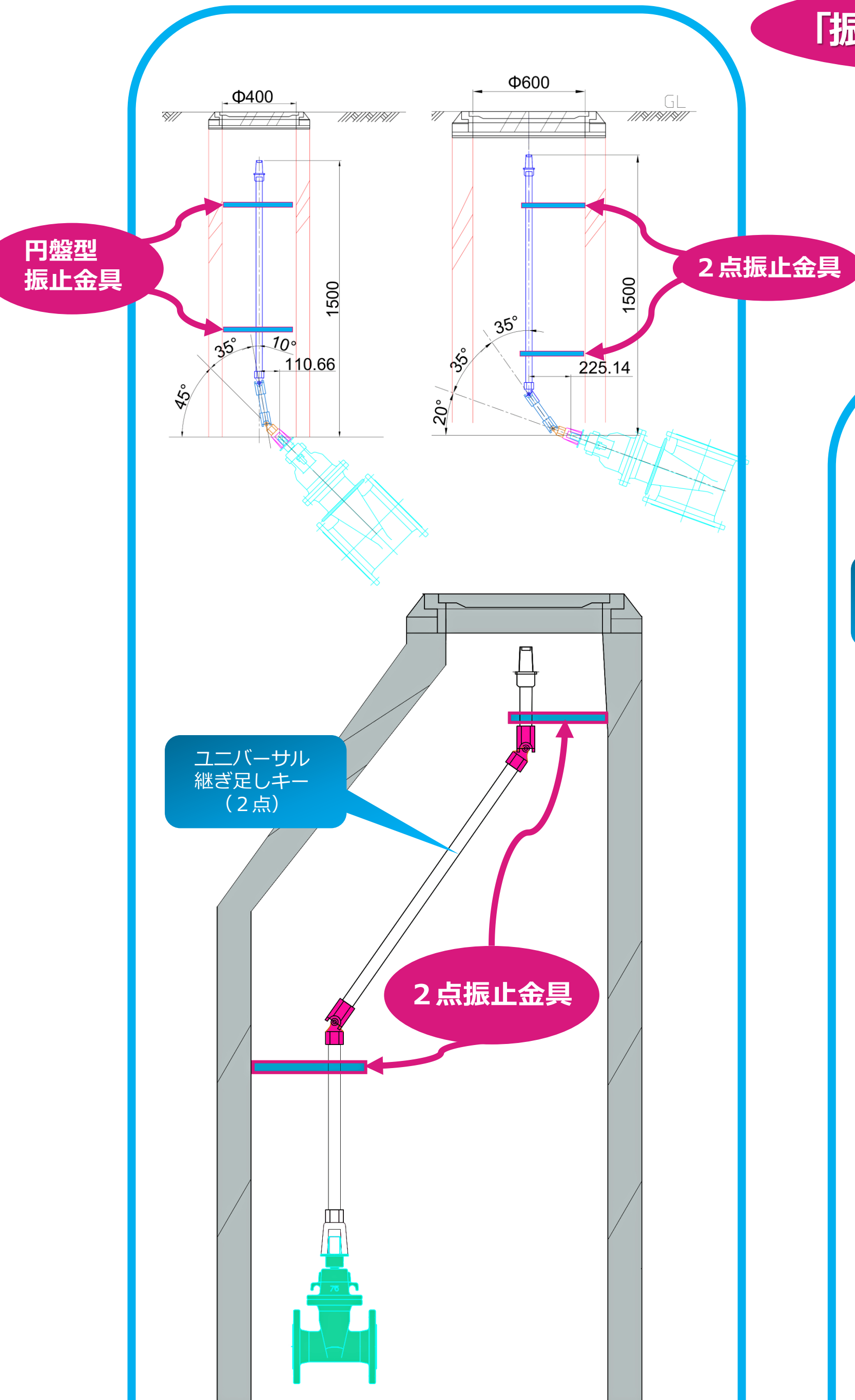
※上図、左側図のように継ぎ足しキー「1150mm」程度では、「振止金具」は特に必要ありませんが、右図のユニバーサル継ぎ足しキーを使用する場合、高さに関係なく「振止金具」が必要です。



ユニバーサル継ぎ足しキーの振止取付

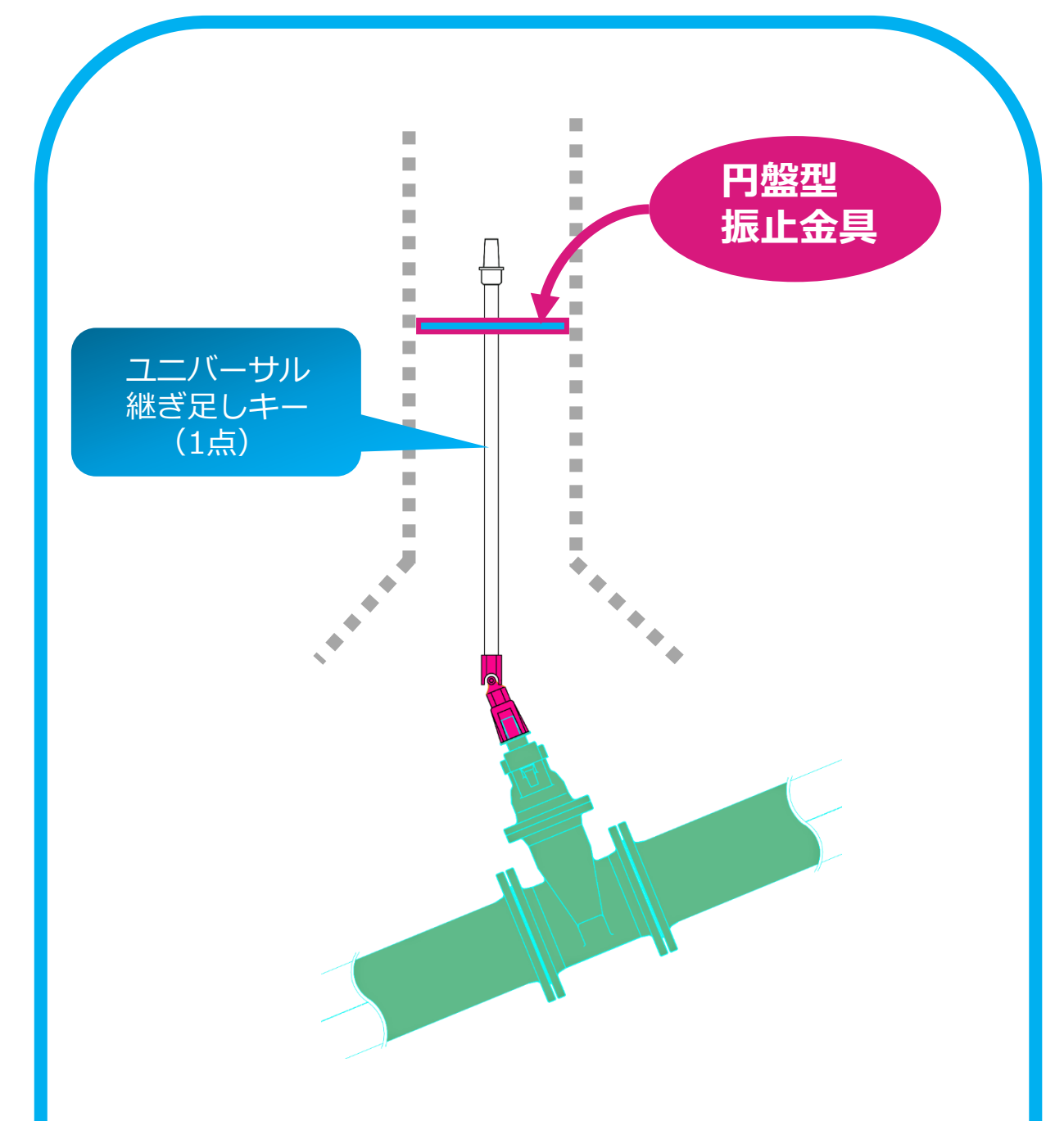
- 下図右側、弁筐 (仕切弁室) を使用したユニバーサル継ぎ足しキー (1点) の場合、丸型振止金具を使用します。
- 下図左側、ピット内でのユニバーサル継ぎ足しキー (2点) の設置の場合、振止金具は「2点振止金具」を使用します。下図のようにユニバーサル継手 2点を御使用の場合、基本振止めは「2カ所」が必要です。

ユニバーサル継ぎ足しキー (2点)



「振止め」設置イメージ

ユニバーサル継ぎ足しキー (1点)



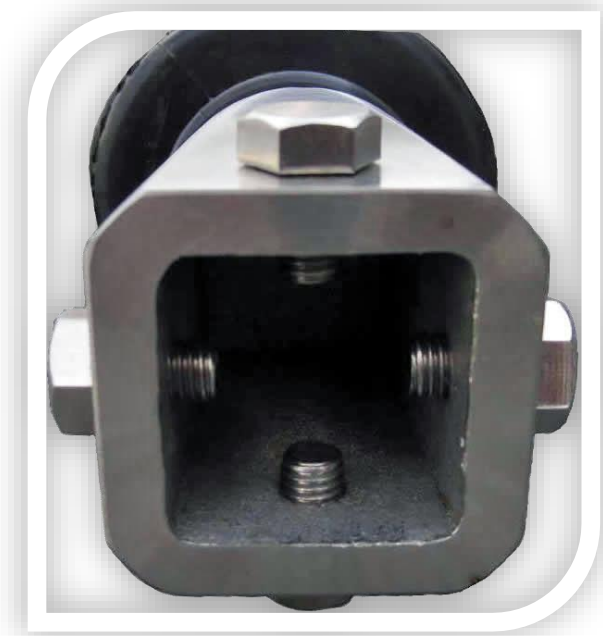
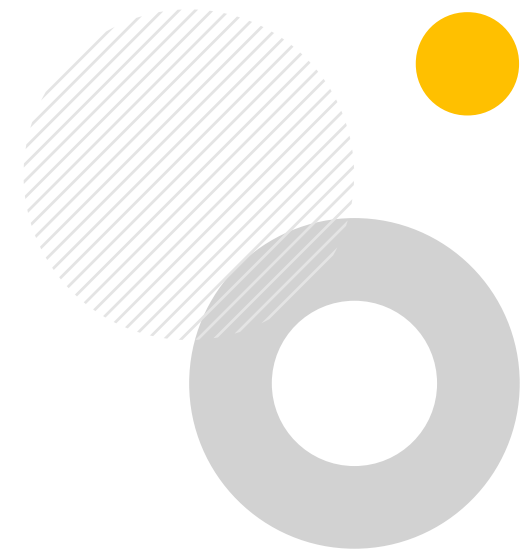
VP管・ヒューム管使用の御参考寸法表

呼び径	仕切弁室用振付管		振れ止め金具径 (mm)
	管種	実内径 (mm)	
Φ200	VP管 (JIS K 6741)	194	180
Φ250	ヒューム管 (1種B)	250	230
Φ350	ヒューム管 (1種B)	350	330



芯ずれ補正

オールステンレス製
CH-UNI ユニバーサル継ぎ足しキー



下部キャップ



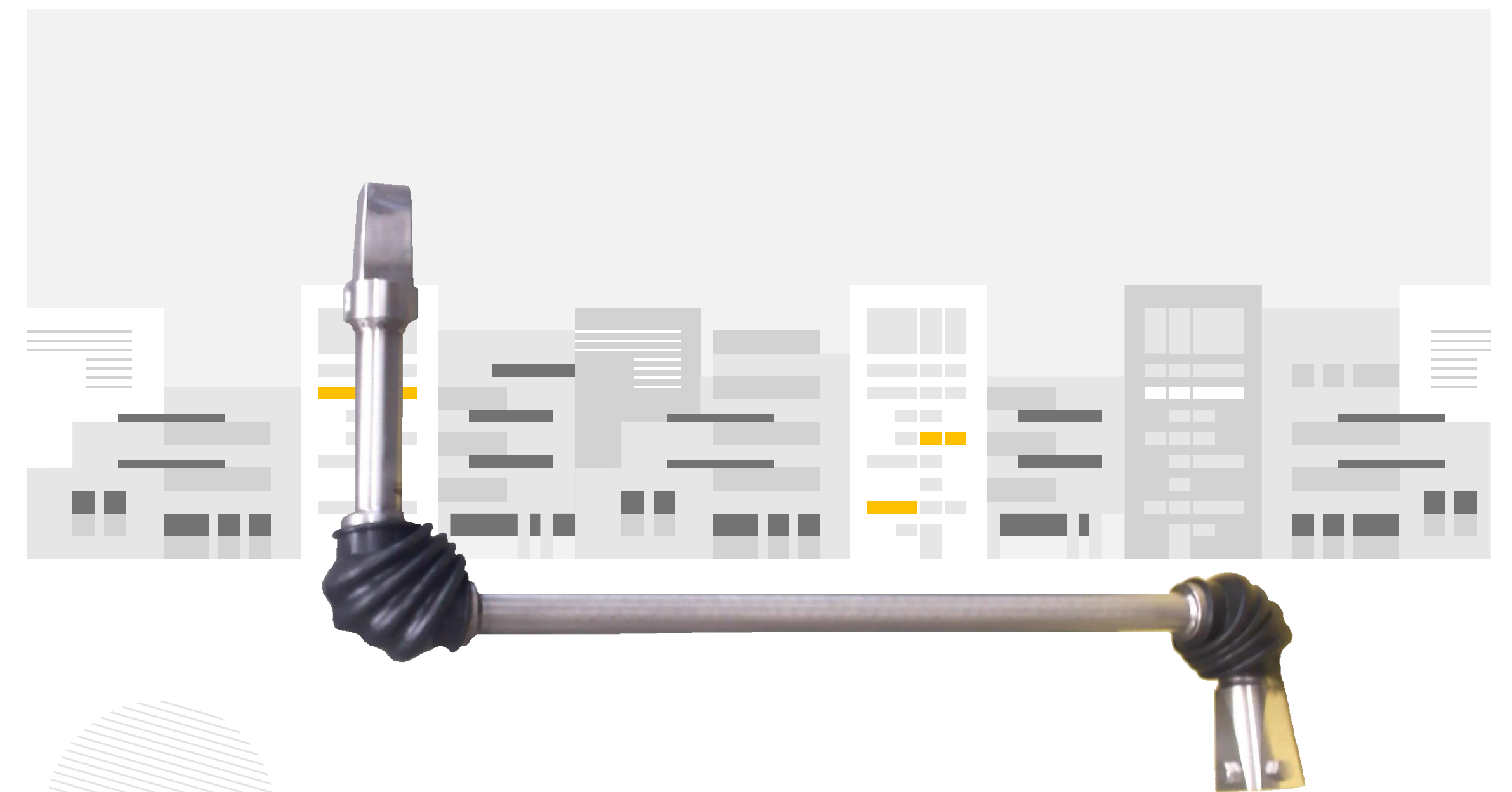
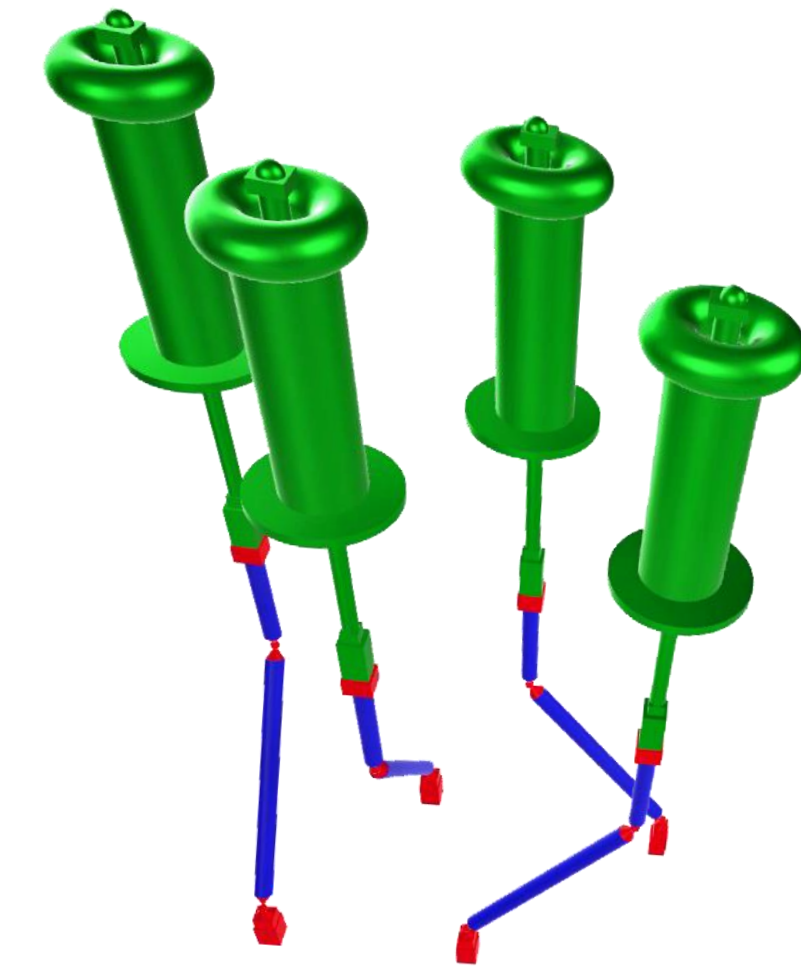
上部キャップ表示プレート



上部キャップ部

芯ずれ補正

オールステンレス製
CH-UNI ユニバーサル継ぎ足しキー



 **CHIYODA KOGYO CO.,LTD**
千代田工業株式会社

<http://www.chiyoda-kogyokk.jp>
E-mail: chiyodakogyo@river.ocn.ne.jp

本社・工場 〒529-1311 滋賀県愛知郡愛荘町石橋804番地 TEL.0749-42-2718 FAX.0749-42-2703
問合せ先 大阪営業所 〒530-0041 大阪市北区天神橋2丁目北1番21号 TEL.06-6358-3541 FAX.06-6358-3367

