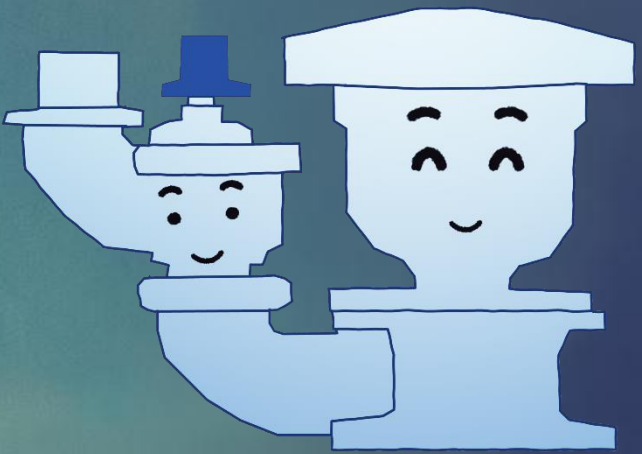


千代田工業の 「ダウンサイジング、コンパクトな」 製品案内



千代田の「なるほど」製品案内です。



 **CHIYODA KOGYO CO.,LTD**
千代田工業株式会社

本社・工場 〒529-1311 滋賀県愛知郡愛荘町石橋804番地
TEL.0749-42-2718 FAX.0749-42-2703
大阪営業所 〒530-0041 大阪市北区天神橋2丁目1番21号
TEL.06-6358-3541 FAX.06-6358-3367
■日本水道協会検査工場(第R-28号)
■大阪府知事許可一般建設業(管工事業)
(般-21)第123860号



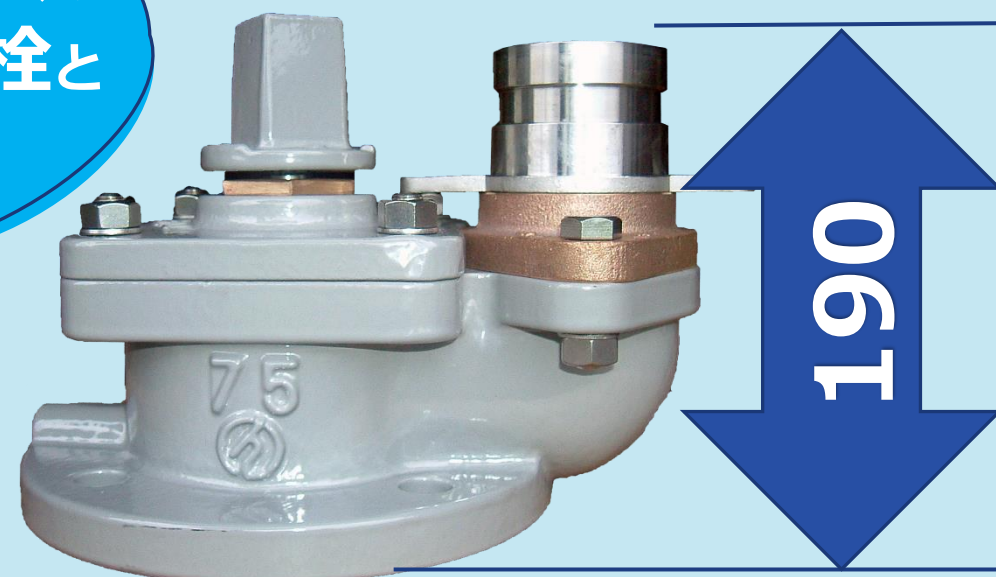
MC 急速空気弁φ25



- MCF 急速空気弁
- φ25
 - H: 90
 - FCD・内外面粉体塗装（標準）
 - 浅層埋設対応型の急速空気弁 φ25 です。
 - フランジ一体構造
 - 重量 = 7Kg

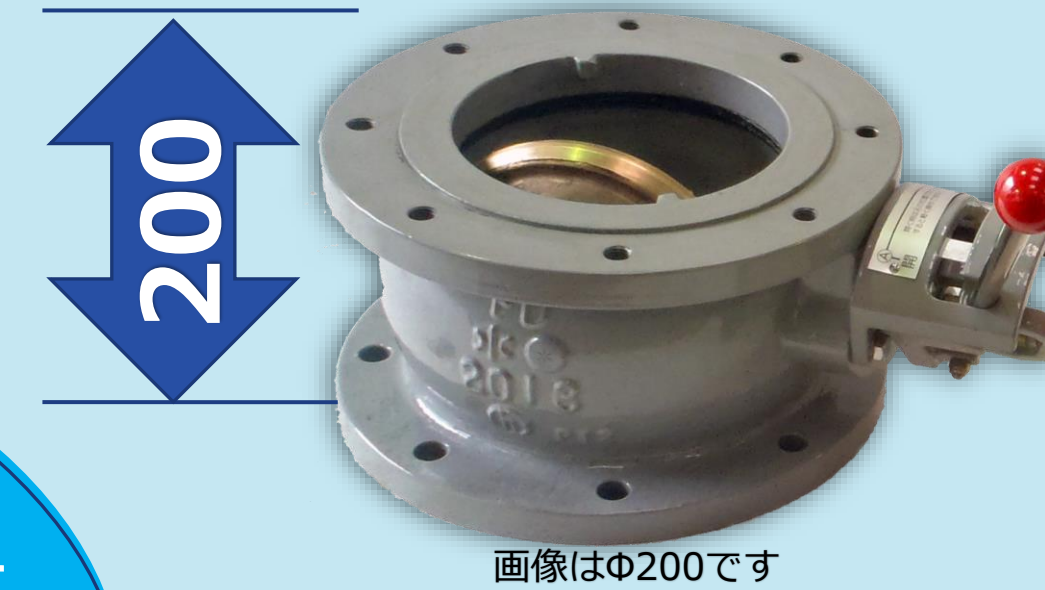
業界トップクラスの
コンパクト消火栓と
空気弁だよ。

地下式消火栓φ75 LLE-Mi



- LLE-Mi型 地下式単口消火栓 φ75
- H=190
- FCD・内外面粉体塗装
- 重量: 約16Kg

トーアツ補修弁 φ75~φ200



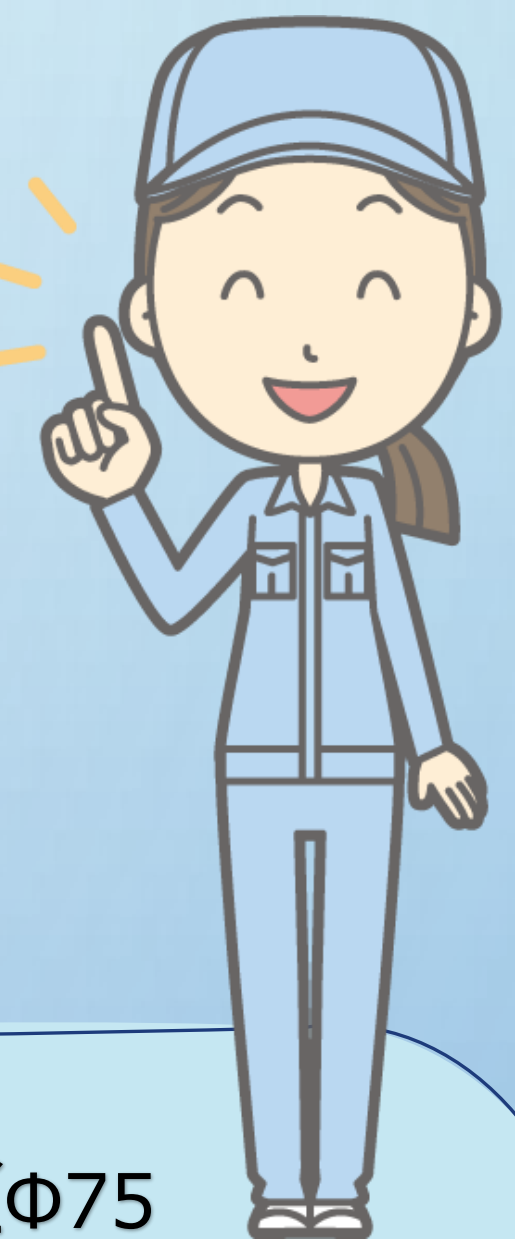
弁体に等圧孔を設けてあり操作レバーをワンタッチで「上流側圧力と下流側圧力」を同圧（等圧）にして弁の開閉を行えるため軽快な操作が可能です。

呼び径(Φ) × 高さ比較(H) 【弊社比較】	
トーアツ補修弁	ボール式補修弁
Φ75 × 100	Φ75 × 100
Φ75 × 150	Φ75 × 150
Φ100 × 150	Φ100 × 200
Φ150 × 200	Φ150 × 280
Φ200 × 200	Φ200 × 360

水圧の高い現場でも、圧を動圧にできるから、開閉が軽く安全におこなえるよ！
Φ200でも面間200mmとコンパクトだよ！

- 画像はΦ200です
- φ75~φ200
 - 7.5K(2種)~20K(5種)
 - FCD・内外面粉体塗装（標準）
 - レバーハンドルでの開閉操作が圧の高下に関係なく軽々！
 - 弁開閉時の弁座への負荷が抑制されるため、摩耗等の劣化が少なく、長期使用が可能！
 - 特殊弁体構造により、面間が低く抑えられています（例 Φ200の全高は200mm）。

まだまだ 色々な製品があるからWEBページもチェックしてね。



既設 消火栓に着脱できる空気弁だよ。

消火栓口金着脱式 急速空気弁 φ25



- MC 急速空気弁 消火栓口金着脱形
- φ25
 - H: 120(口金取付後 H: 約89)
 - 砲金製
 - 重量 = 3.7Kg

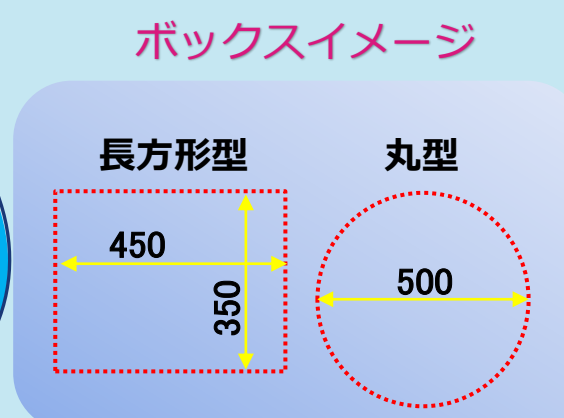
- MC 急速空気弁 消火栓口金着脱形
- φ25
 - H: 120口金取付後 H: 約89)
 - 樹脂製 (口金: 砲金)
 - 重量 = 1.5Kg

砲金製と樹脂製を御用意しています。

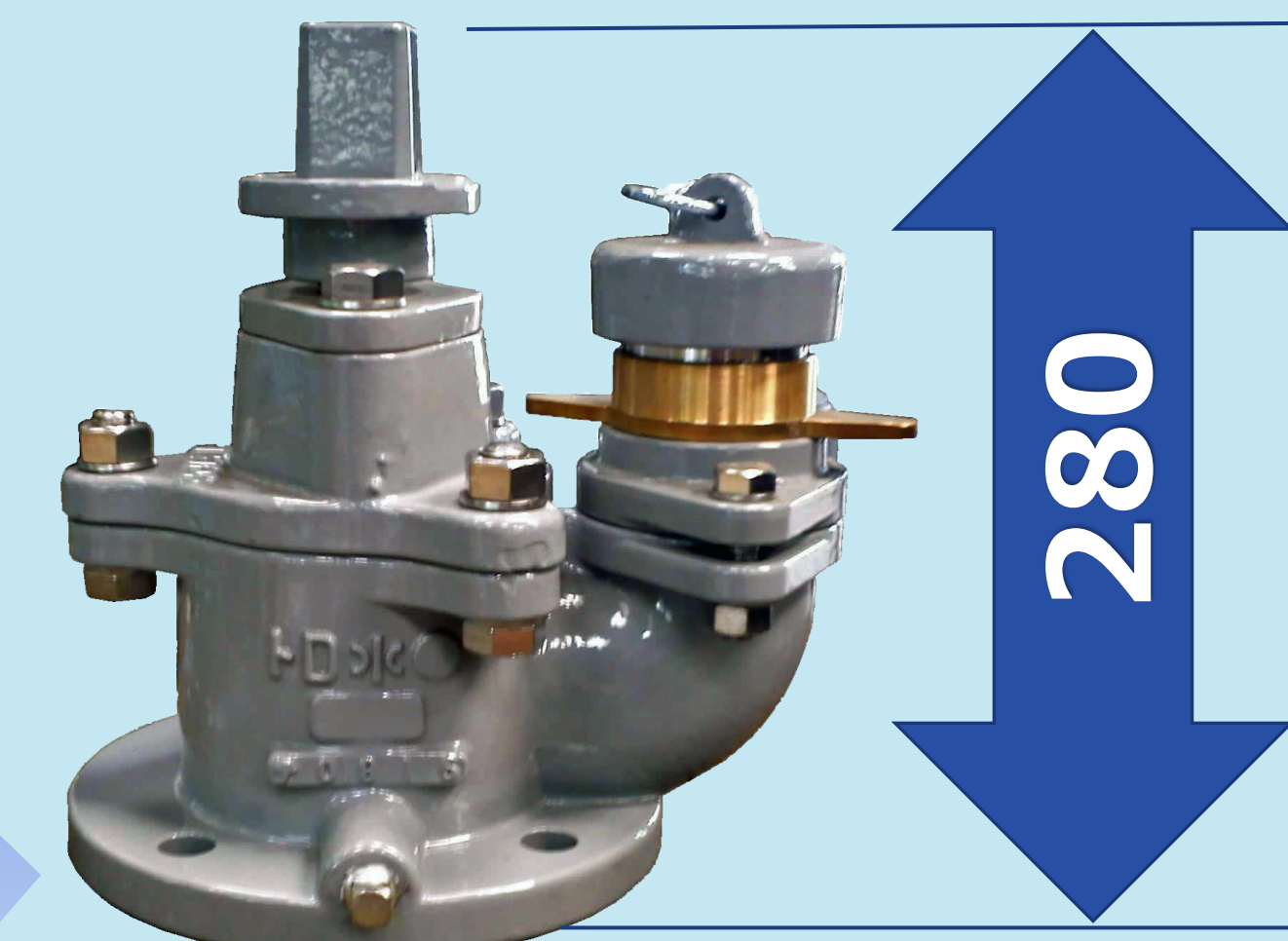
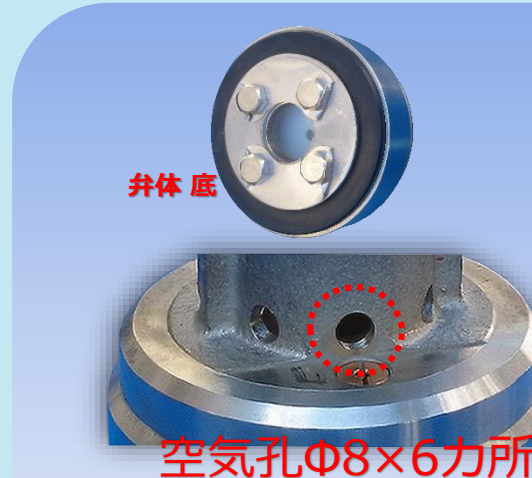
急速空気弁が内蔵されているのにコンパクト！

MC型 空気弁内臓消火栓φ75

コンパクトだから通常消火栓のボックスで大丈夫だよ。



弁体を空気弁にしました



- MC型 空気弁内臓地下式消火栓
- H: 280
 - φ75
 - FCD・内外面粉体塗装（標準）
 - 消火栓の弁体と空気弁（急速φ25）を合体！
 - 空気弁はステンレス製（SCS 13）
 - 埋設ボックスは一般的なボックス（350 × 450）でOK！
 - 重量: 20Kg