

千代田工業の 「オンリーワン」 製品案内



 **CHIYODA KOGYO CO.,LTD**
千代田工業株式会社

本社・工場 〒529-1311 滋賀県愛知郡愛荘町石橋804番地
TEL.0749-42-2718 FAX.0749-42-2703
大阪営業所 〒530-0041 大阪市北区天神橋2丁目1番21号
TEL.06-6358-3541 FAX.06-6358-3367
■日本水道協会検査工場(第R-28号)
■大阪府知事許可一般建設業(管工事業)
(般-21)第123860号





配水池①

配水池②

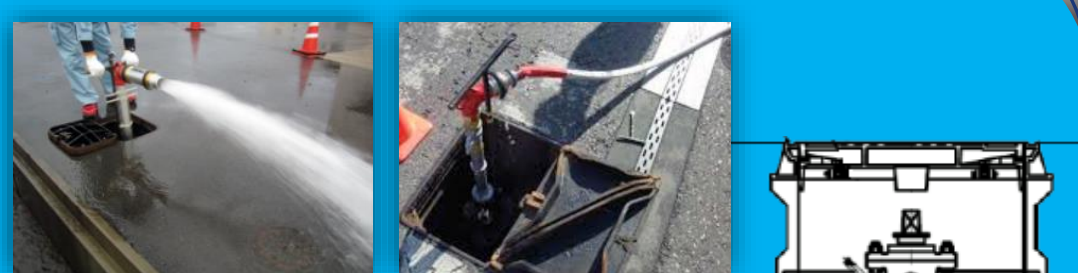
都市

デフ君

ライフラインを支える
千代田工業の「一押し」製品群です！

- ① DF型 給水栓付急速空気弁
- ② WMC型 汚水流入防止機能付急速空気弁
- ③ EM-2 Φ50 地下式消火栓
- ④ 流量計 (挿入超音波式)

Φ50洗淨栓



Φ50洗淨栓！
管末（ドレン）で任意の場所
へ排水！

Φ50補修弁

③

配水管

②

埋設ボックスが
水没状態で、配管内に負圧が
おこれば、空気弁からの汚水流
入の恐れがあります。



災害に
備えて・・・
安心の空気弁

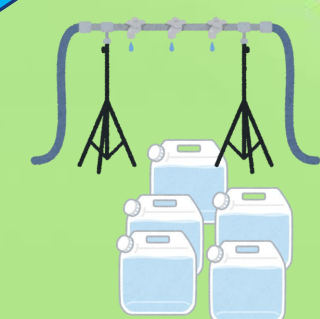


送水管

①



「送水管」に設置される
空気弁として
「給水栓付空気弁」を使用
することにより
応急給水が可能です！



最新の超音波テクノロジーで精度±0.5%
不断水で設置、メンテナンス、ゼロ校正簡単！
既設流量計のチェック、更新に！

④



導水管

浄水場

「創業100年の実績が、入魂の技術力に息づく」



① DF 給水栓付急速空気弁



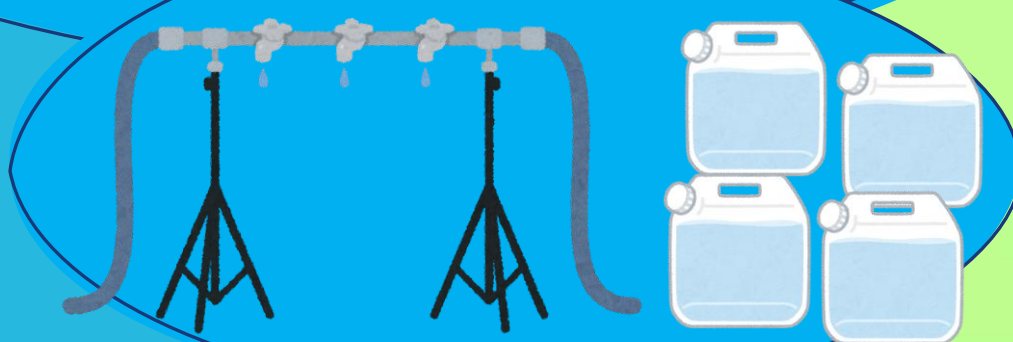
仕様
Φ75~Φ200
7.5K(2種)~16K(4種)
FCD・内外面粉体塗装

DF 給水栓付急速空気弁

「送水管」は配水管に比べて大口径で
かつ強固であり被害は少ない！

「配水管」は地震災害において、比
較的被害を受けやすい！

送水管に設置される空気弁として
ボクを使ってもらおうと送水管からの
取水（応急給水）が可能だよ！



デフ君

いざっ！という時
応急給水 ができるよ！

デフ君
給水栓付空気弁

空気弁

空気弁

送水管

デフです（突然で すみません！）。
よろしくね！
ボクは いざっ、という時に大切
な水 を確保 できるよう 作られたんだっ！

通水時(充水時)、
給水栓を開栓し
強制排気が可能だよ！

イイなーっ！
エアーを早く
排気できるんだね！

送水管



② WMC 汚水流入防止機能付急速空気弁

WMC空気弁について

大雨等により道路が冠水状態で、管内水圧が負圧になれば、管路に設置されている空気弁から管内に雨水等が、流入する恐れがあります。

そのような場合であっても、本WMC汚水流入防止機能付空気弁であれば、雨水等の管内への**侵入を防止**することが可能です。



Φ200 WMC

Φ75 WMC

Φ25 WMC

仕様
Φ25~Φ200
7.5K(2種)~16K(4種)
FCD・内外面粉体塗装

汚水流入防止ユニット Φ200

バキュームをかけている状態です!



③ EM2 Φ50洗浄栓 地下式消火栓

左回り開き
キャップ



250

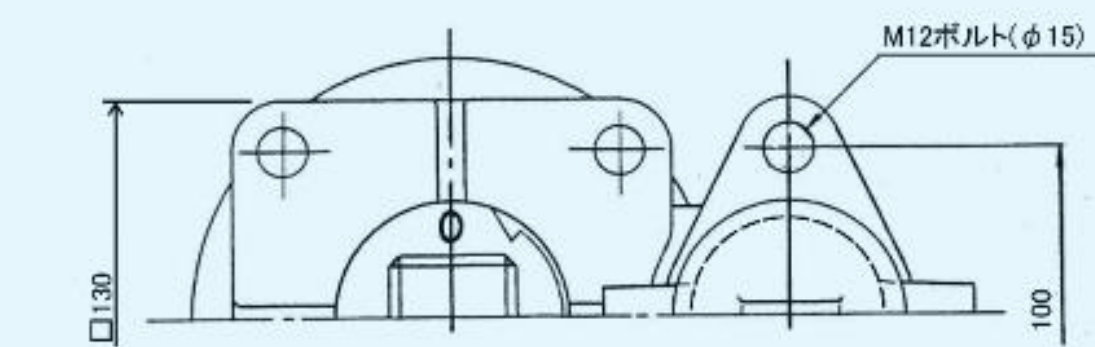
Φ50

口金 = 65A・50A・40Aに交換可能!

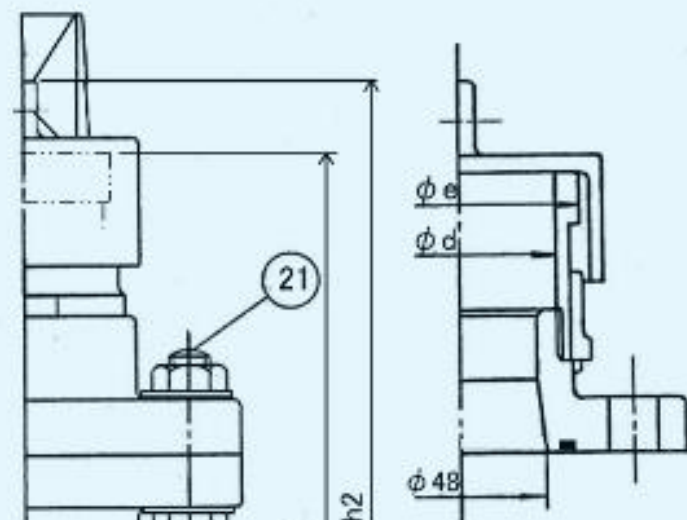
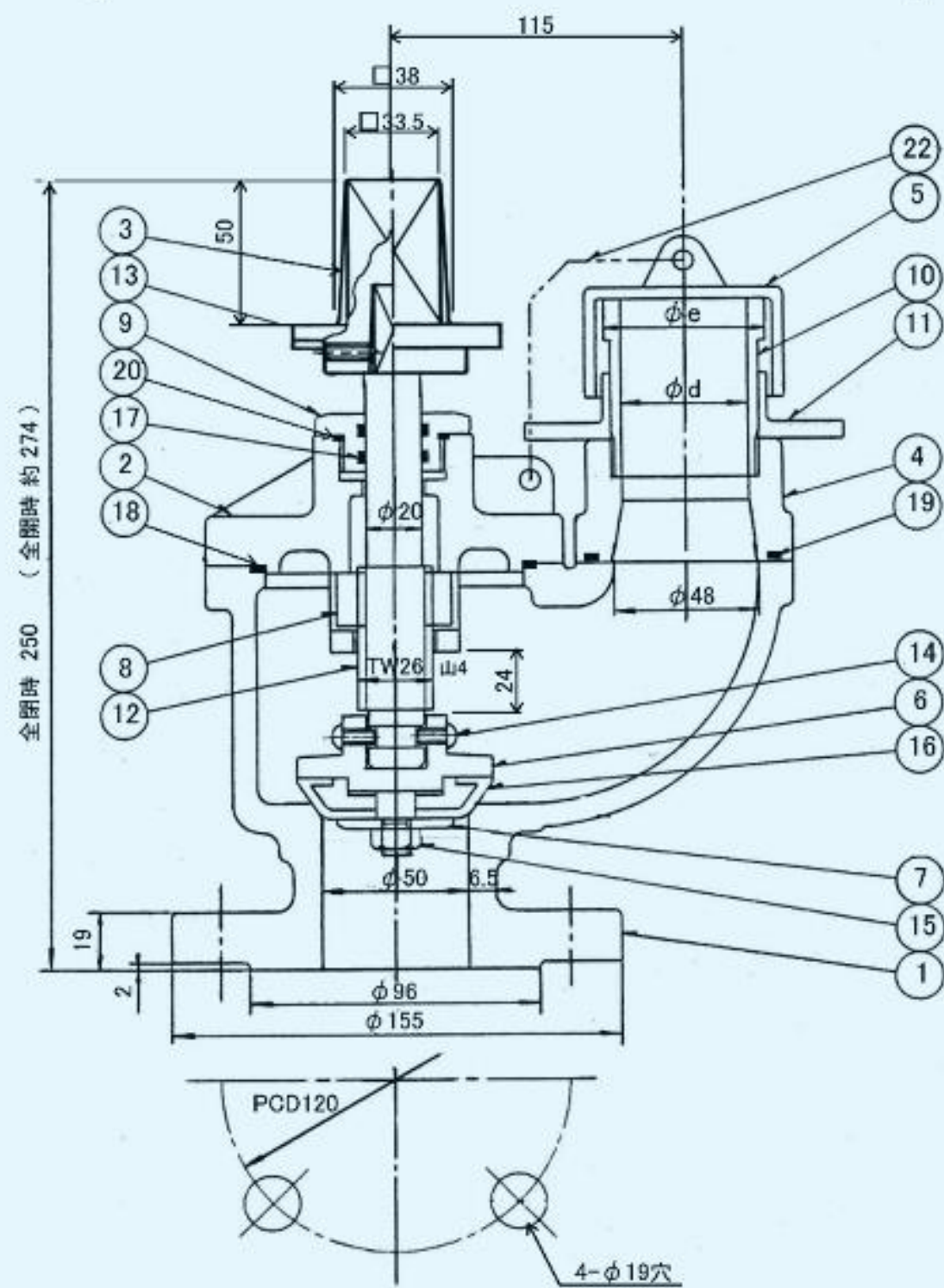
FCD製・内外面粉体塗装!

※Φ50 x 100H補修弁も御用意しています!

外径寸法



口金の呼び	d	e	h1	h2
65A (2 1/2")	57	68.5	212	221
50A (2")	44.5	55.6	220	231
40A (1 1/2")	33	43.6	214	226



口金の呼び 65A

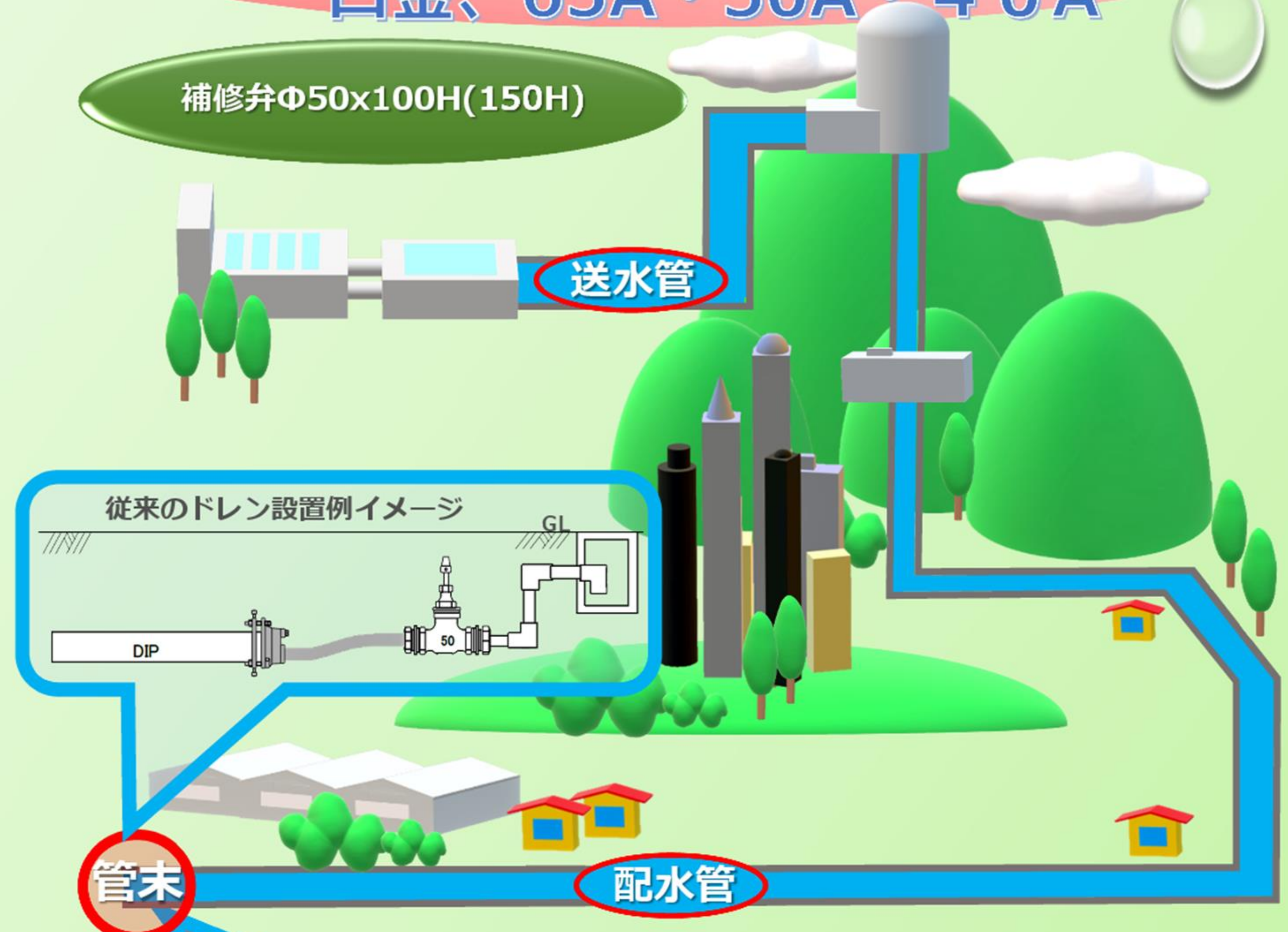
品番	部品名	材料	個数
22	口金ふたチエーン	SUS 304	1
21	六角ボルト・ナット・垫金	SUS 304	6
20	Oリング	NBR	1
19	Oリング	NBR	1
18	Oリング	NBR	1
17	Oリング	NBR	2
16	弁	NBR	1
15	六角ナット	G 3004B	1
14	六角穴付止ねじ	SUS 304	2
13	六角穴付止ねじ	SUS 304	1
12	押し棒	G 3771B	1
11	押し棒	SCS 13	1
10	蓋し金具	SUS 304	1
9	軸受	CAC 406	1
8	めねじこま	CAC 406	1
7	弁押え	G 3004B	1
6	弁体	CAC 406	1
5	口金ふた	E P D M	1
4	口金台	FCD450-10	1
3	キャップ	FCD450-10	1
2	弁箱ふた	FCD450-10	1
1	弁箱	FCD450-10	1

EM2 地下式洗浄栓 (消火栓) Φ50

ドレンをΦ50洗浄栓で!

口金、65A・50A・40A

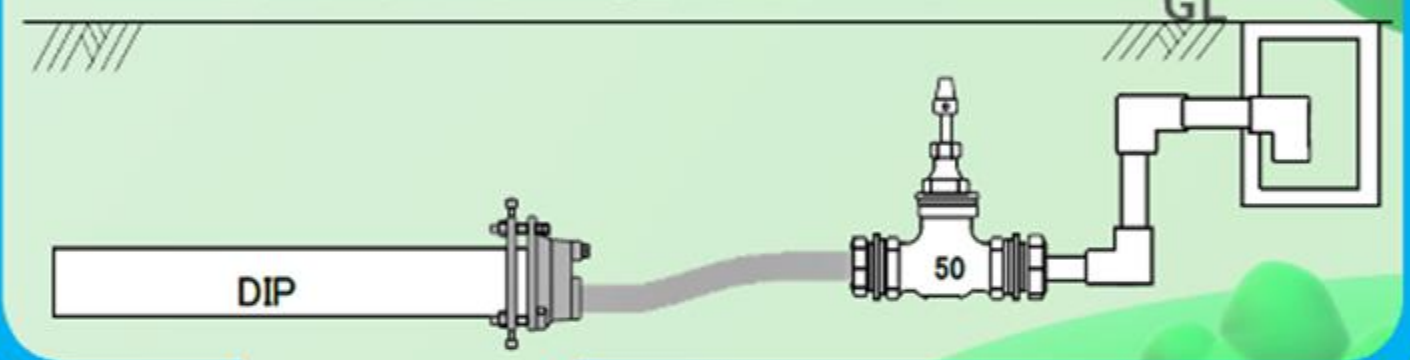
補修弁Φ50x100H(150H)



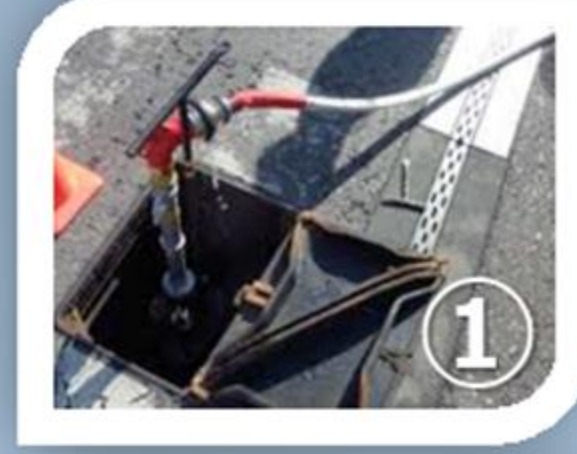
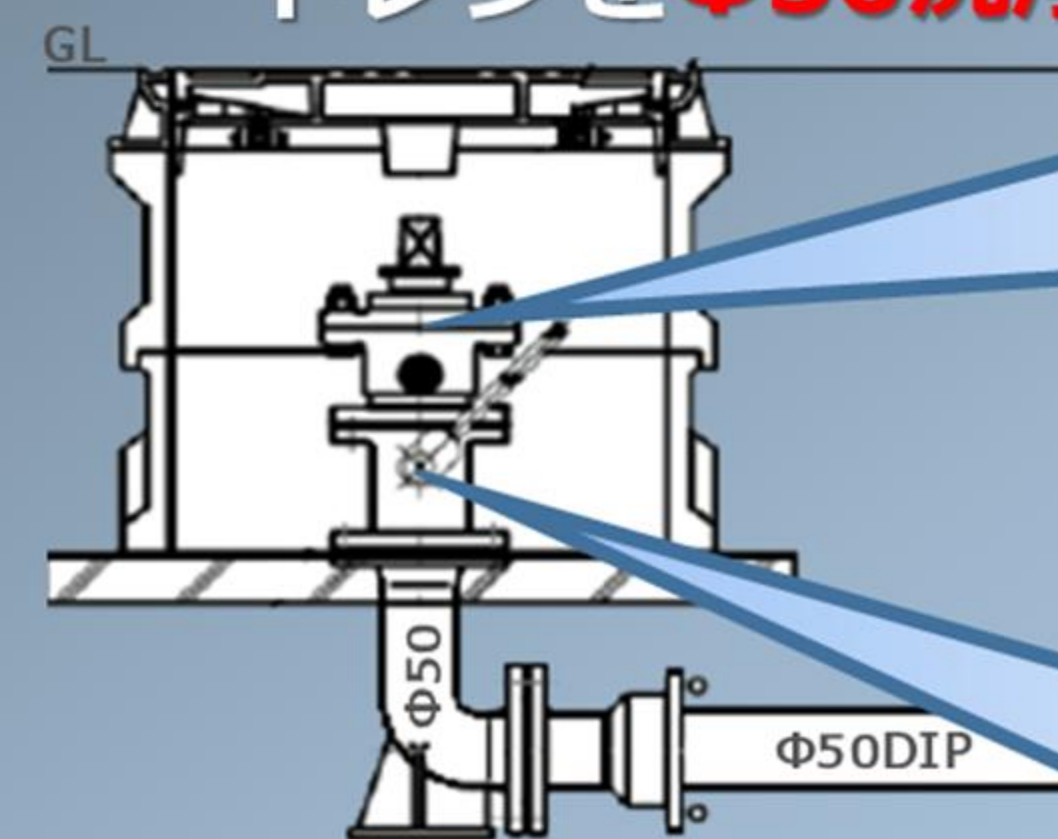
管末

配水管

従来のドレン設置例イメージ



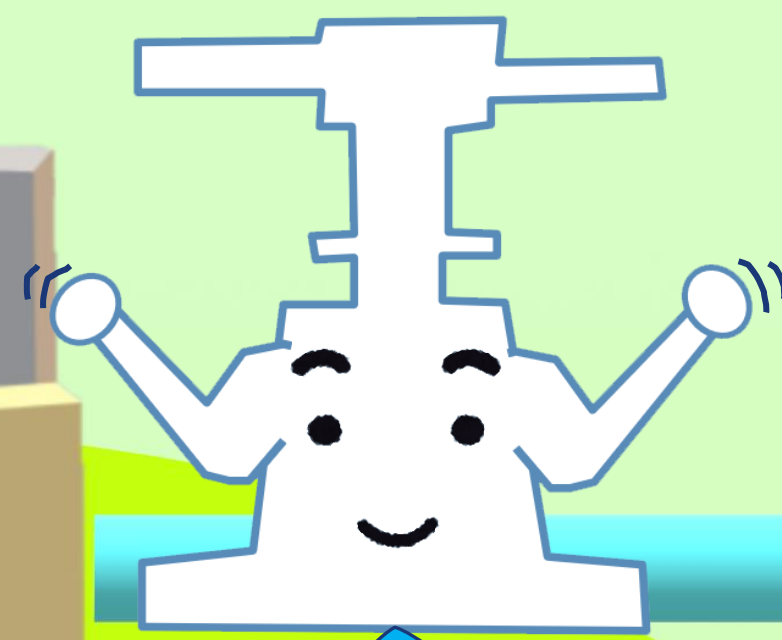
ドレンをΦ50洗浄栓で設置したイメージ



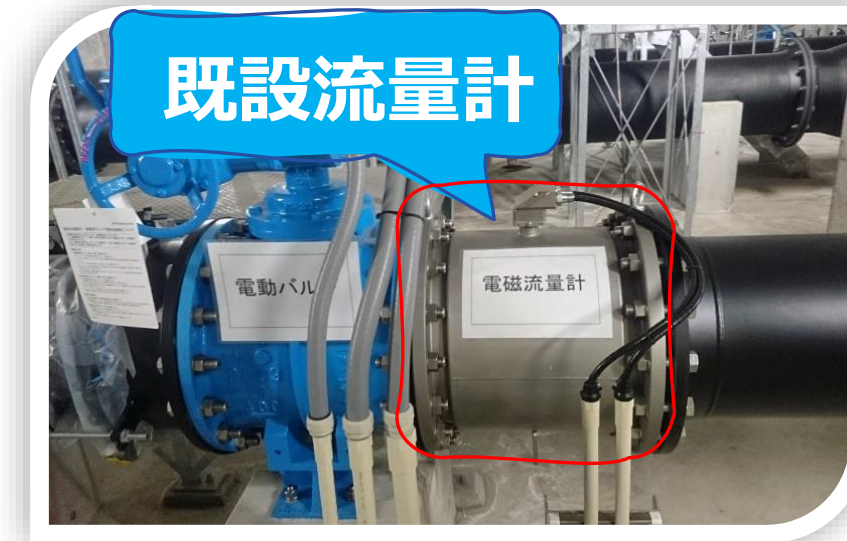
写真①、②のように洗浄栓に
消防ホース (スタンドパイプ)
を接続し任意の箇所へ排水可能!

④ 挿入式超音波流量计

ULSONA-DT



既設流量计 の更新イメージ！



ULSONA-DTシリーズ

オールステンレス製
で頑丈だよ！
接水部はSUS316製だよ！

「ボール式補修弁」、「不断水分岐」又は、
「サドル分水栓」に設置し計測可能！

「設置」も「ゼロ校正」も不断水！
バイパス管 不要！

MN弁を使用することにより
空気弁又は消火栓機能を維持
したまま流量計も同時使用
が可能だよ！

既設空気弁を撤去しての「ULSONA」設置例

既設空気弁

空気弁撤去

アタッチメント
設置

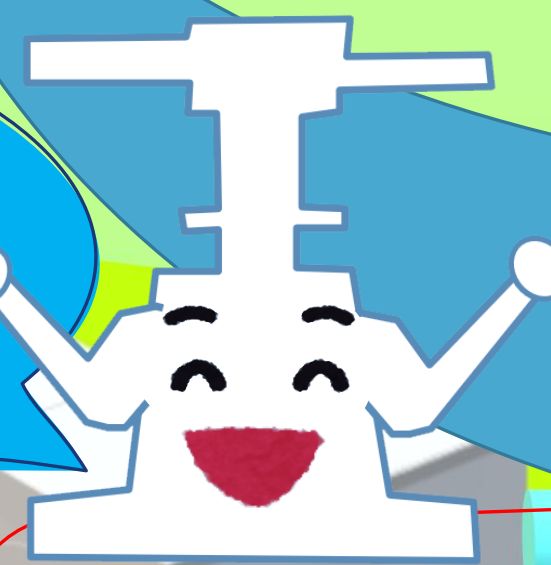
センサー取付



空気弁

消火栓

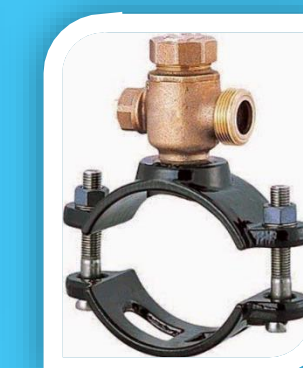
MN三方弁



流量计の更新にお困りではありませんか！

不断水で簡単設置なのに超高精度流量计が
「ソコ」を解決！

「補修弁」又は「サドル分水栓」に
設置し計測を行います。



既設
流量计

不断水
分岐

サドル分水栓

- 計測範囲：0.00m/sec～20m/sec
 - 精度：±0.5% (0.5m/sec以上)
- 流速分解能0.003m/secの高分解能で、超微小流量まで正確に計測するULSONA-DTシリーズ。