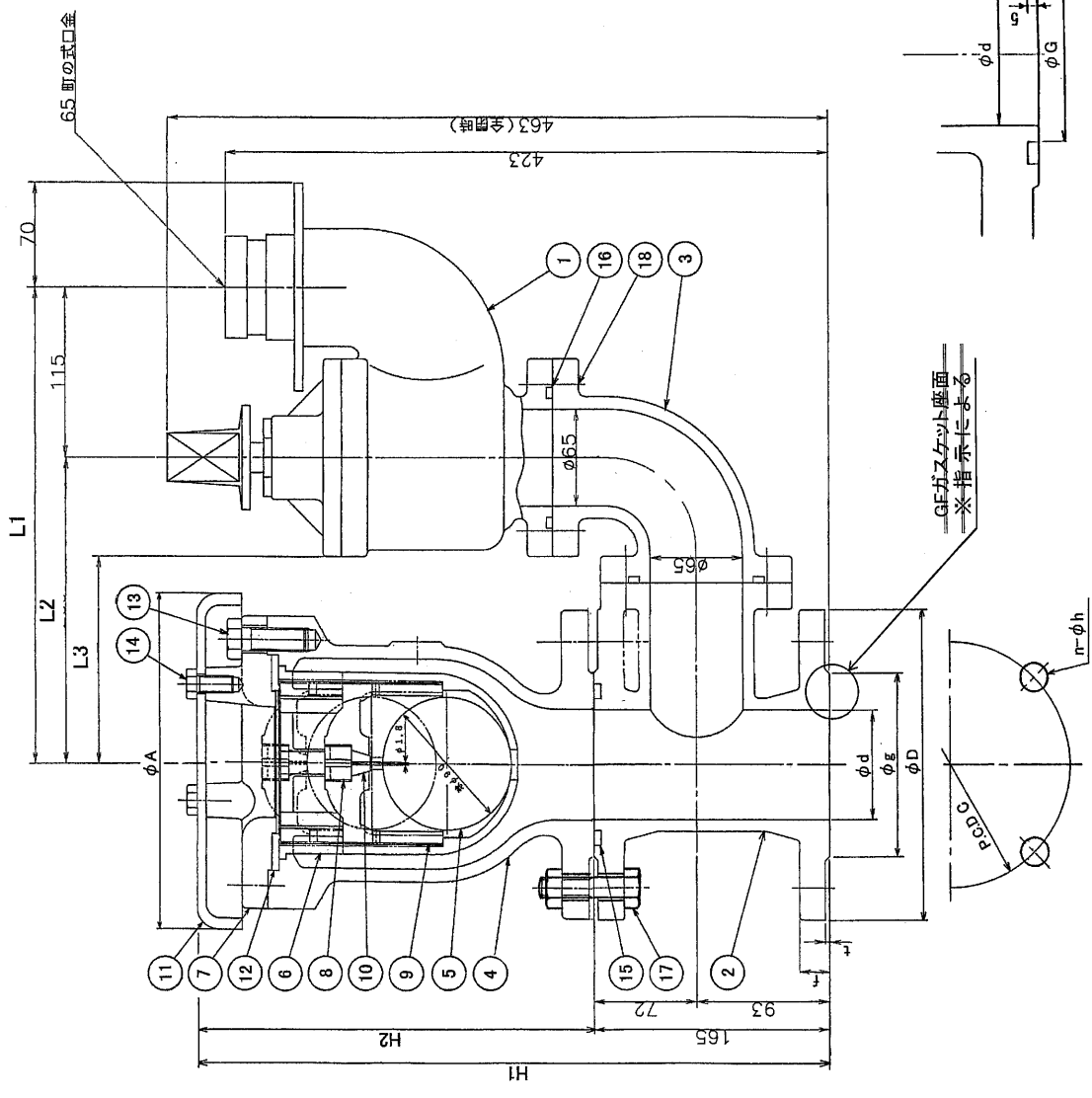


受注契約番号		製 作 仕 様 書			
御納入先		名 称		数 量	
御注文先		ダクティル鑄鉄製			
		給水栓付急速空気弁 φ100 — 7.5K			
仕 様 明 細					
1. 主要項目			3. 検 査		
形 式 : DF型(当社仕様)			(社 内 検 査) (水 協 検 査) 立 会 検 査		
空 気 弁 : 急速空気弁φ100			弁箱耐圧試験 : 水圧 1.75 MPa		
呼 び 径 : φ100			弁座漏れ試験 : 水圧 1.30 MPa		
使用流体 : 上 水			開閉作動試験 : 有		
使用圧力 : 0.75 MPa			形状寸法検査 : 有		
最高許容圧力 : 1.3 MPa			塗 装 検 査 : 有		
フランジ規格 : 7.5 K RF					
フランジ厚さ : 図面に表示			4. 塗 装		
高 さ : 図面に表示			本 体 内 面 : 水道用エポキシ樹脂粉体塗装		
操 作 方 式 : キャップキーハンドル					
開 閉 方 向 : 左回り開き			本 体 外 面 : 水道用エポキシ樹脂粉体塗装		
2 主要部材料			5.付 属 品 (台 分)		
本 体 FCD 450-10					
(空 気 弁)					
弁 箱 FCD 450-10					
ふ た FCD 450-10					
フロート弁体 ABS樹脂					
補助フロート弁 発泡ゴム					
フロート弁開系内 ABS樹脂			6. 図 面 番 号		
大空気孔弁座 SBR			DF-71-04-TO		
小空気孔弁座 SBR+C3604					
(給 水 栓)					
弁 箱 FCD 450-10					
弁 体 CAC 406					
弁 棒 SUS 403					
口 金 SUS304/SCS13					
			符 号		訂 正 記 事
			年 月 日		担 当
			H.Miyagawa		I.Endo
					K.Miyaji

呼び径	呼び径	フランジ						高さ(約)			長さ			GF溝		
		d	g	C	D	t	f	n	h	H1	H2	A	L1		L2	L3
100	7.5K	100	152	195	238	21	3	4	19	486	321	250	337	222	155	115
	10K	100	151	175	210	18	2	8	19	486	321	250	337	222	155	115
	16K	100	160	185	225	22	2	8	23	486	321	250	337	222	155	115



品番	部品名	材料	個数	備考
18	槽込ボルト・ナット座金	SUS 304	8s	
17	六角ボルト/槽込ボルト・ナット・座金	SUS 304	—	
16	オリング	NBR	2	
15	GFガスケット	SBR	1	
14	六角ボルト・座金	SUS 304	3s	
13	六角ボルト・座金	SUS 304	4~6s	
12	大空気孔弁座	SBR	1	
11	カバ	FC200	1	
10	小空気孔弁座	SBR	1	
9	遊動弁体	合成樹脂	1	
8	小空気孔弁座押え	合成樹脂	1	
7	ふた	FCD450-10	1	
6	フロート弁案内	合成樹脂	1	
5	フロート弁体	発泡Iホリト	1	
4	空気弁弁箱	FCD450-10	1	
3	消火栓曲管	FCD450-10	1	
2	消火栓短管	FCD450-10	1	
1	消火栓	—	1s	DF-NAV-r-06

[急速空気弁 φ100]

DF型 給水栓付急速空気弁
φ100 - 7.5K, 10K, 16K

製	K.Miyaji	写	K.Miyaji	審	K.Kobayashi	尺	Free
図	図	図	査	査	度	度	
平成 25 年 2 月 7 日				図 番			
第三角法				DF-71-04-TO			

※GFガスケット用
フランジ寸法図
〔GF溝=指示の場合〕