

納入仕様書

御納入先 金沢市企業局 様

御注文先 様

品名 LLW型 空気弁付消火栓
水道用補修弁 (レバー式・ボール弁)

寸法 $\phi 100$
 $\phi 100 \times 200L$

図番 DFE-3250-2B-100
T-48-J

千代田工業株式会社



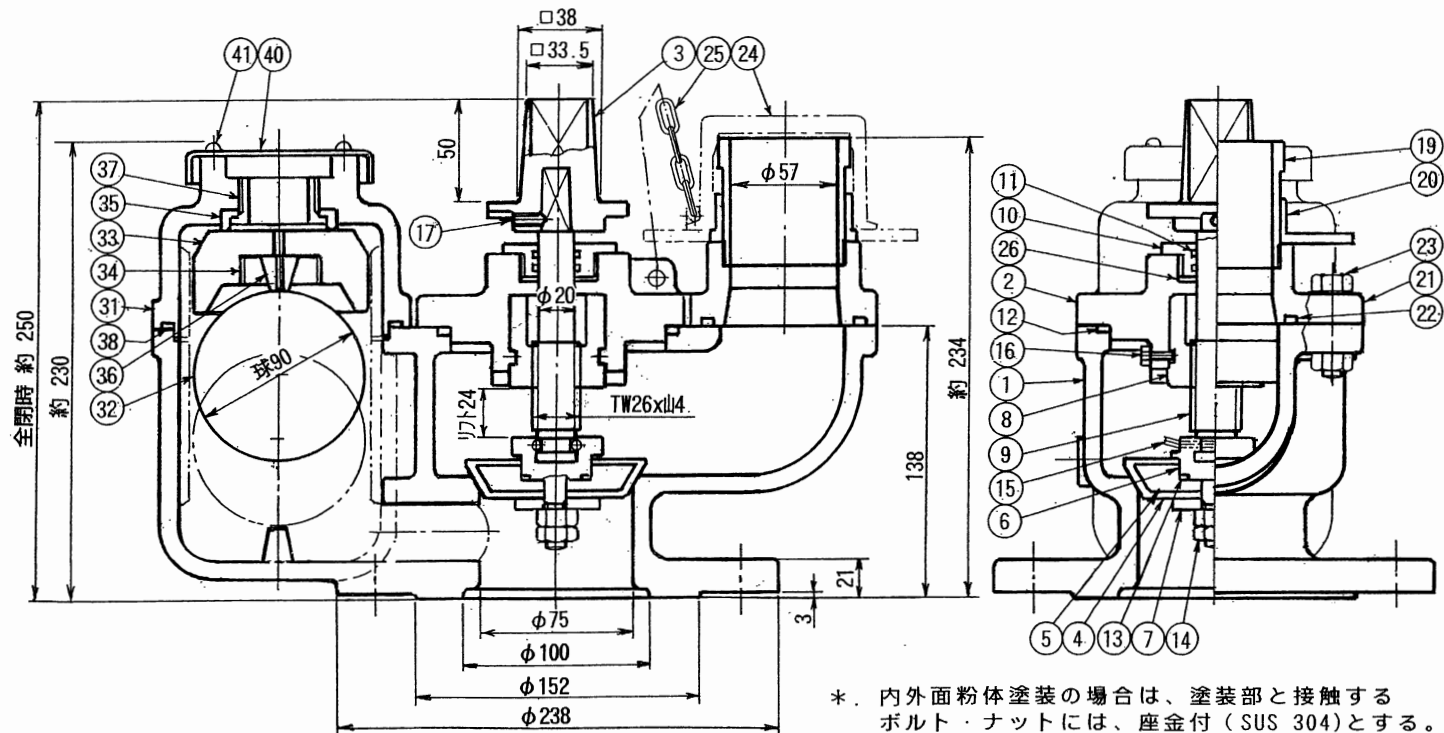
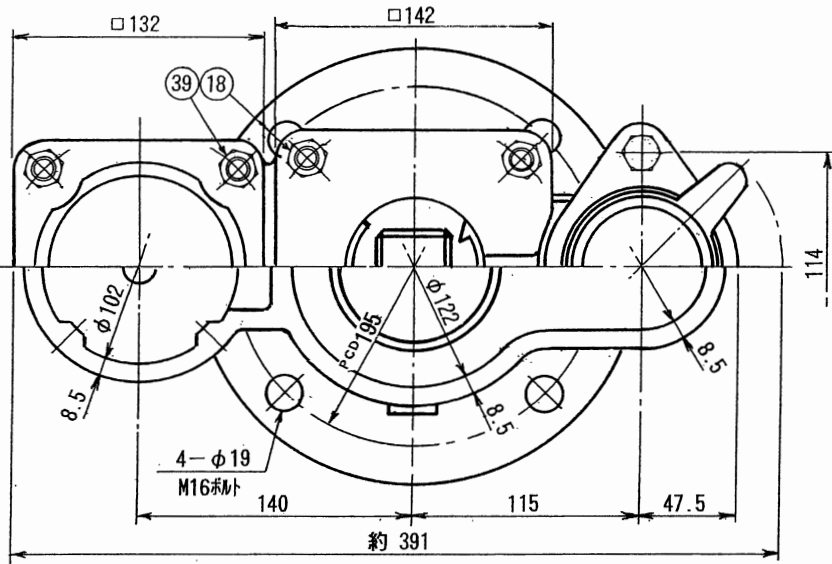
受注契約番号

製 作 仕 様 書

御納入先	様	名 称	数量
御注文先		ダクタイル鋳鉄製 (浅埋形) 空気弁付地下式消火栓 単口-φ100 7.5K	

仕 様 明 細

1. 主要項目		3. 検査		
形 式 :	LLW型(弊社形式)	(社内検査) (水協検査) 立会検査		
呼 び 径 :	100 mm	弁箱耐圧試験 : 水圧 1.75MPa		
使用流体 :	上 水	弁座漏れ試験 : 水圧 1.30MPa		
使用圧力 :	0.75MPa	開閉作動試験 : 有		
最高許容圧力 :	1.3 MPa	形状寸法検査 : 有		
フランジ規格 :	7.5K RF	塗装検査 : 有		
フランジ厚さ :	21(18+3) mm	4. 塗 装		
高 さ :	全閉時約 250 mm	本 体 内 面 : 水道用エポキシ樹脂粉体塗装		
操作方式 :	キーキャップ			
開閉方向 :	左回り開き(右回り閉じ)	本 体 外 面 : 水道用エポキシ樹脂粉体塗装		
2 主要部材料		5.付 属 品 (台 分)		
弁 箱	FCD 450-10			
パッキン箱	FCD 450-10			
リングケース	CAC 406			
弁	SBR			
弁 芯	YBsDC			
弁 棒	SUS 403	6. 図 面 番 号		
口金:差し金 具	SUS 304	DFE-3250-2B-100		
口金:押し輪	SCS 13			
ボルト・ナット類	SUS 304			
大・小空気孔弁座	S B R			
フロート弁体	発砲ゴム			
		符 号	訂 正 記 事	年 月 日 担 当
			H.Miyagawa	I.Endo K.Miyaji



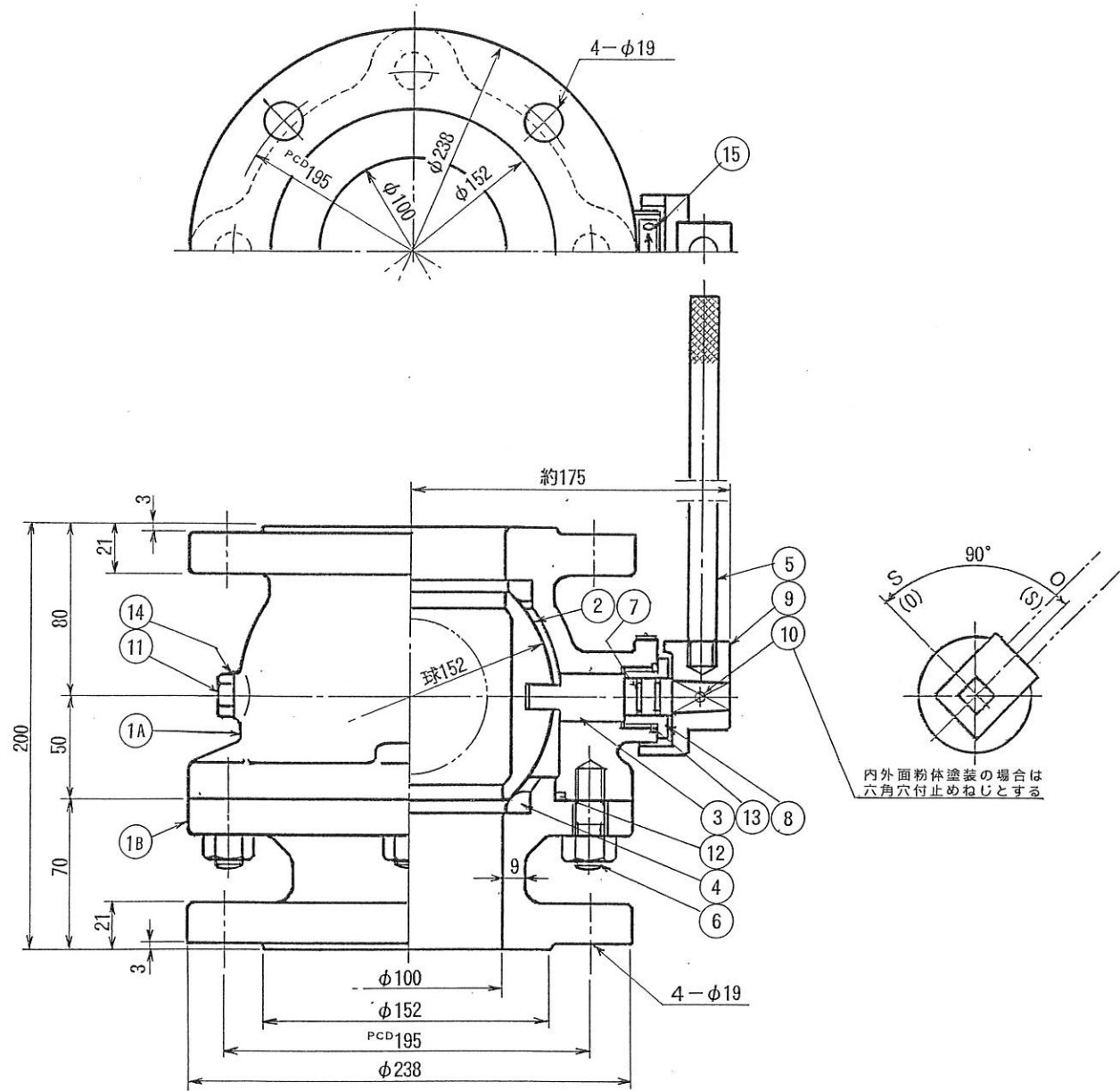
*. 内外面粉体塗装の場合は、塗装部と接触するボルト・ナットには、座金付 (SUS 304) とする。

41	十字穴付小ねじ	SUS 304	4	M5
40	排気部カバー	C 2600P	1	
39	植込ボルト・ナット	SUS 304	4組	M12
38	リング	N B R	1	P110
37	大空気孔弁座押え	CAC 406	1	
36	小空気孔弁座	S B R	1	
35	大空気孔弁座	S B R	1	
34	ねじこま	P P 樹脂	1	
33	遊動弁体	P P 樹脂	1	
32	フロート弁体	発泡ゴム	1	
31	排気部ふた	FCD450-10	1	
26	ガスケット	S B R	1	
25	口金ふたチェーン	SUS 304	1連	又は指定品
24	口金：ふた	E P D M	1	又は指定品
23	六角ボルト・ナット	SUS 304	2組	M12
22	口金：リング	N B R	1	P75
21	口金：フランジ	CAC 406	1	
20	口金：押し輪	SCS 13	1	
19	口金：差し金具	SUS 304	1	
18	植込ボルト・ナット	SUS 304	4組	M12
17	六角穴付止めねじ	SUS 304	1	M6
16	六角ボルト	SUS 304	2	M6
15	弁体吊りピン	C 2801P	2	φ4
14	六角ナット	C 3604B	2	2種・3種
13	リング	N B R	1	G30
12	リング	N B R	1	P110
11	リング	N B R	2	P20
10	リングケース	CAC 406	1	
9	弁棒	SUS 403	1	
8	めねじこま	CAC 406	1	
7	弁押え	C 3771B	1	
6	弁体吊り具	C 3771B	1	
5	弁体芯金	Y B S D C	1	
4	弁体弁座	S B R	1	ライニング
3	キャップ	FCD450-10	1	
2	弁箱ふた	FCD450-10	1	
1	弁箱	FCD450-10	1	

品番	部	品名	材料	個数	備考
図名	ダクタイル鑄鉄製 (ショート型) 7.5K 空気弁付消火栓 (多排型) (LLW-2B型) 単口ー100				
製図	I. Endoh	写図	K. Miyaji	審査	Y. Ohosima
尺	度 free				
平成16年11月	日 図				DFE-3250-2B-100
第3角法	番				

(h) 千代田工業株式会社

注：内外面粉体塗装の場合は、粉体塗装面と接触するボルト・ナットは、
（SUS 304）座金付とする。



15	開閉指示板	C 2801	1	
14	リング	N B R	1	P10
13	リング	N B R	1	G30
12	リング	N B R	1	G155
11	センターボルト	C 3604B	1	
10	テーパピン	C 3604B	1	
9	キャップ	F C 200	1	
8	弁棒受	C 3604B	1	
7	リング	N B R	2	P18
6	植込ボルト・ナット	S W R M	4	又は指定品
5	レバーハンドル	S S 400	1	又は指定品
4	弁箱弁座	S B R	2	テフロン張り
3	弁棒	C 3771B	1	
2	弁体	CAC 406	1	無電鍍メッキ
1B	弁箱 (B)	FCD450-10	1	
1A	弁箱 (A)	FCD450-10	1	
品番	部品名	材料	個数	備考

図名 JWVA B 126 ダクタイル鋳鉄製 2種 (7.5K)
水道用補修弁
レバー式ボール弁 φ100x200L

製 写 審 尺
図 I.Endo 図 K.Miyaji 査 H.Miyagawa 度 free

平成 15 年 11 月 日 図
第 3 角 法 番 T-48-J

千代田工業株式会社