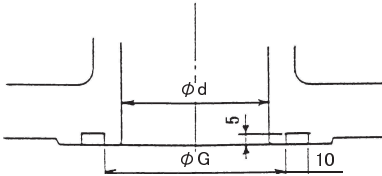
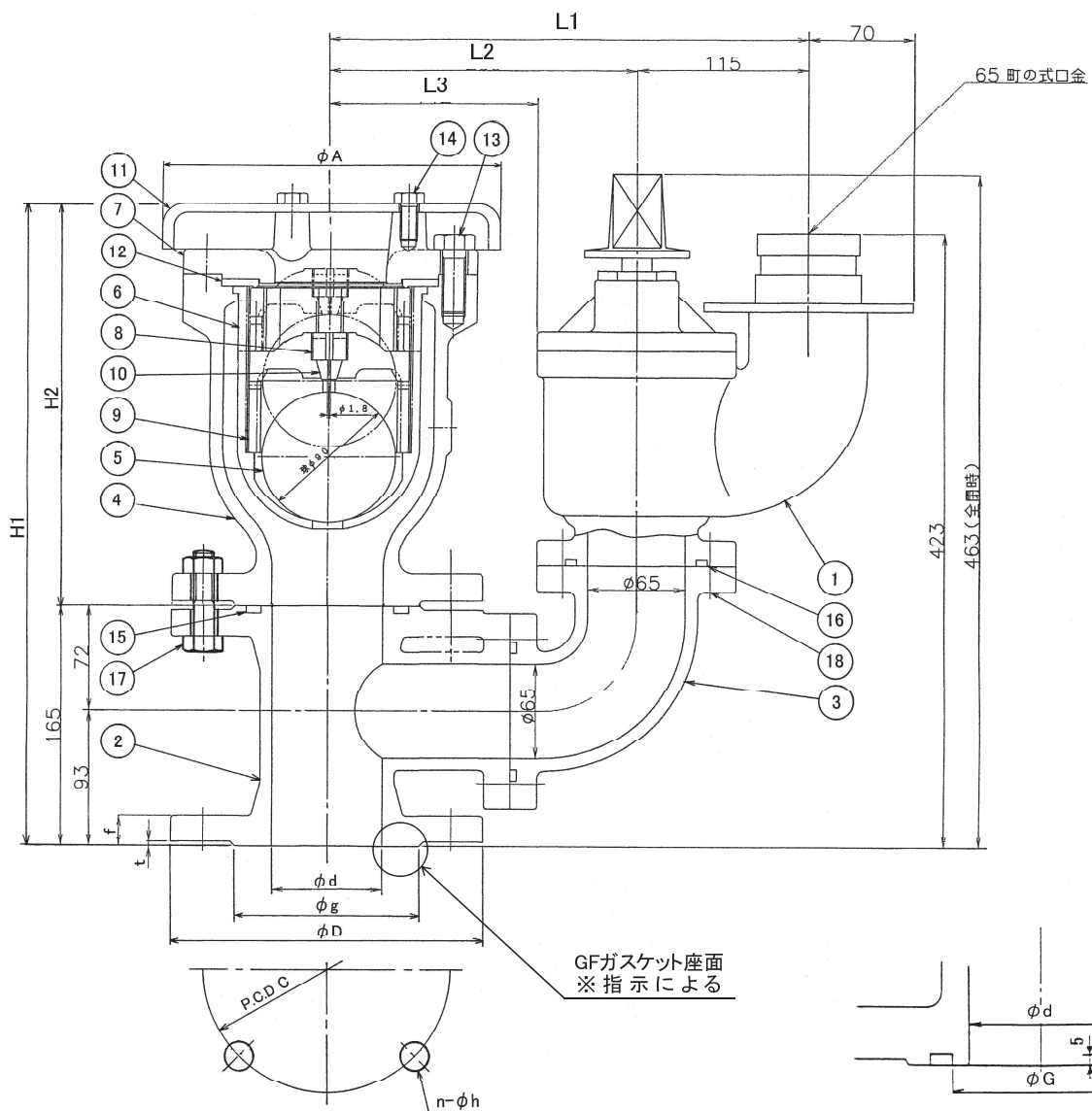


呼び径	呼び圧	フ ラ ン ジ								高さ(約)		巾			長さ			GF溝
		d	g	C	D	t	f	n	h	H1	H2	A	L1	L2	L3	G		
75	7.5K	75	125	168	211	21	3	4	19	482	317	230	324	209	142	90		
	10K	75	126	150	185	18	2	8	19	482	317	230	324	209	142	90		
	16K	75	132	160	200	20	2	8	23	482	317	230	324	209	142	90		
100	7.5K	100	152	195	238	21	3	4	19	486	321	250	337	222	155	115		
	10K	100	151	175	210	18	2	8	19	486	321	250	337	222	155	115		
	16K	100	160	185	225	22	2	8	23	486	321	250	337	222	155	115		



※ GFガスケット用
フランジ寸法図
[GF溝ご指示の場合]

18	植込ボルト・ナット座金	SUS 304	8s	
17	六角ボルト/植込ボルト・ナット・座金	SUS 304	—	
16	O リ ン グ	N B R	2	
15	GF ガ ス ケ ッ ト	S B R	1	
14	六角ボルト・座金	SUS 304	3s	
13	六角ボルト・座金	SUS 304	4~6s	
12	大 空 気 弁 座	S B R	1	
11	カ バ ー	FC 200	1	
10	小 空 気 弁 座	S B R	1	
9	遊 動 弁 体	合成樹脂	1	
8	小 空 気 弁 座 押 え	合成樹脂	1	
7	ふ た	FCD450-10	1	
6	フ ロ ー ト 弁 案 内	合成樹脂	1	
5	フ ロ ー ト 弁 体	発泡球状ナイロン	1	
4	空 気 弁 弁 箱	FCD450-10	1	
3	消 火 栓 曲 管	FCD450-10	1	
2	消 火 栓 短 管	FCD450-10	1	
1	消 火 栓	—	1s	DF-NAVx-06
品番	部 品 名	材 料	個 数	備 考

【急速空気弁 φ75, φ100】
DF型 空気弁付 消火栓
φ75, φ100 - 7.5K, 10K, 16K

製 図	K.Miyaji	写 図	K.Miyaji	審 査	K.Kobayashi	尺 度	Free
-----	----------	-----	----------	-----	-------------	-----	------

平成 25 年 2 月 7 日
第三角法

DF-71-03-04-TO