

# 挿入式超音波流量計 ULSONA-DT

## 遠隔監視システム



 **CHIYODA KOGYO CO.,LTD**  
千代田工業株式会社

本社・工場 〒529-1311 滋賀県栗原郡愛荘町石橋804番地  
TEL.0749-42-2718 FAX.0749-42-2703  
大阪営業所 〒530-0041 大阪市北区天神橋2丁目1番21号  
TEL.06-6358-3541 FAX.06-6358-3367  
■日本水道協会検査工場(第R-28号)  
■大阪府知事許可一般建設業(管工事業)  
(般-21)第123860号



クラウド遠隔監視システム  
**ULSONA流量計**

データ管理をクラウドで  
安全・快適・リーズナブルに！



### ULSONA 遠隔監視システム

- ・ 瞬時流量 流速、積算流量、水温等をリアルタイム監視！
- ・ 計測データをクラウド保存
- ・ 過去データ等もダウンロード (CSVファイル)
- ・ 低予算導入

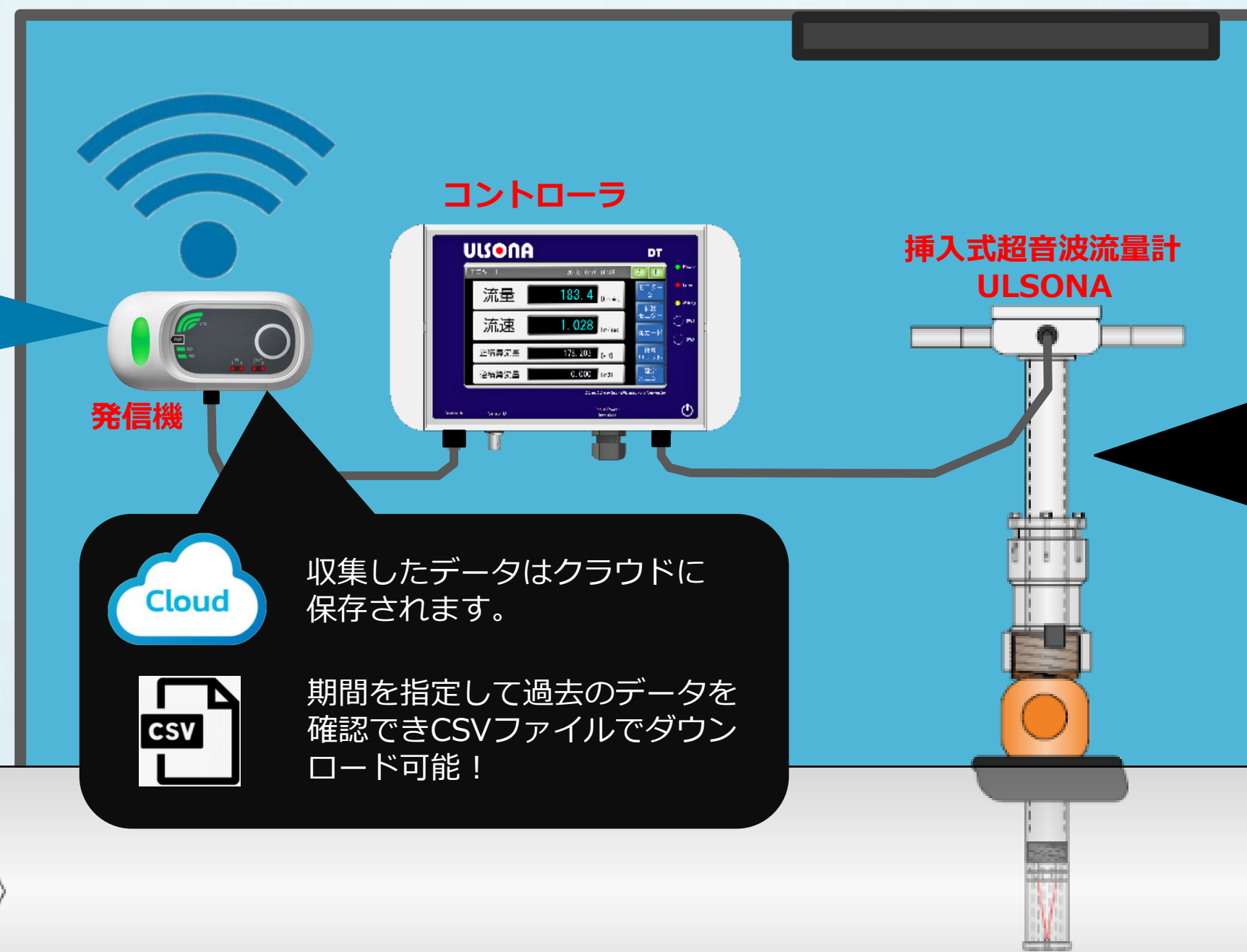
# 挿入式超音波流量計ULSONAの遠隔監視システム

遠隔監視判断基準は  
アンテナ表示2本立てばOK!

例  
コンクリートのピットでも  
アルミドア等であれば、発信機  
のアンテナ表示が2本  
立つ場合もあります。



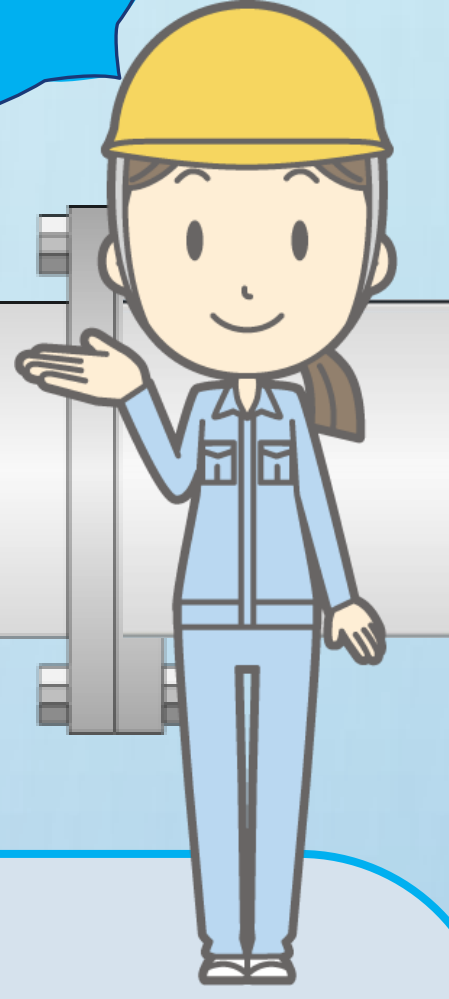
発信機の感度レベル(アンテナ)は3段階表示です。  
※安定したデータ通信にはアンテナ2本表示する場所  
での設置をご推奨いたします。



収集したデータはクラウドに  
保存されます。  
期間を指定して過去のデータを  
確認できCSVファイルでダウン  
ロード可能!

リアルタイムに遠隔監視  
(流量・流速・積算流量・水温)

ユーザー様により良いサービス  
を提供してまいります!



## スマートフォンでリアルタイム遠隔監視

ログイン画面

電子メールアドレス  
パスワード  
サインイン  
パスワードを忘れた場合

期間: 過去24時間

↓ CSVダウンロード

日時	瞬時流量 [m3/h]
2022/06/01 11:57:10	107.7
2022/06/01 11:58:10	107.6
2022/06/01 11:59:10	107.9
2022/06/01 12:00:10	107.7
2022/06/01 12:01:10	107.9
2022/06/01 12:02:10	107.8

流量・流速、積算流量等画面

瞬時流量  
2022/06/01 10:24:10  
瞬時流量 [m3/h]: 107.8

瞬時流量グラフ画面

## パソコンでリアルタイム遠隔監視



期間: 過去24時間

↓ CSVダウンロード

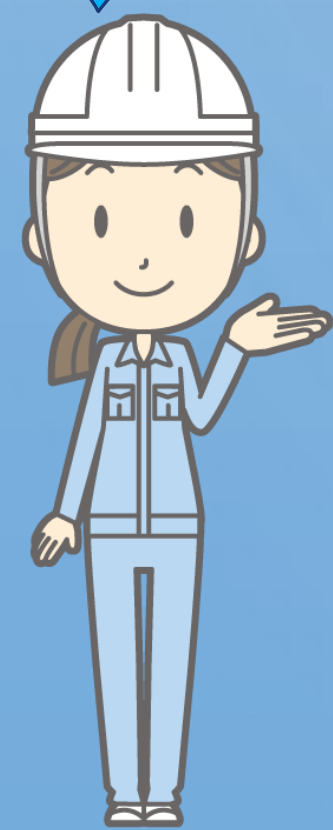
日時	瞬時流量 [m3/h]	流速 [m/s]	水温 [℃]	水圧 [MPa]	正積算流量 [m3]	負積算流量 [m3]
2022/06/01 13:04:10	107.5	0.422	21.3	-0.49	8418.3	0.0
2022/06/01 13:05:10	107.6	0.423	21.3	-0.49	8420.1	0.0
2022/06/01 13:06:10	107.6	0.422	21.3	-0.49	8421.9	0.0
2022/06/01 13:07:10	107.5	0.422	21.3	-0.49	8423.7	0.0
2022/06/01 13:08:10	107.5	0.422	21.3	-0.49	8425.5	0.0
2022/06/01 13:09:10	107.5	0.422	21.3	-0.49	8427.3	0.0
2022/06/01 13:10:10	107.5	0.422	21.3	-0.49	8429.1	0.0
2022/06/01 13:11:10	107.6	0.422	21.3	-0.49	8430.9	0.0
2022/06/01 13:12:10	107.6	0.422	21.3	-0.49	8432.6	0.0

瞬時流量・流速、正積算流量、負積算流量、水温画面

瞬時流量  
2022/06/06 15:02:45  
瞬時流量 [m3/h]: 107.8

瞬時流量グラフ画面

流量计で遠隔監視を始めてみませんか!



挿入式超音波流量計の遠隔監視を始めるには

コントローラ	
発信機	
センサー	

## ULSONA遠隔監視の主な特徴

- ・通信回線、クラウドシステム、ダッシュボードをセットにしたソリューションサービス!
- ・どこからでも繋がるので場所や配線の制約がありません。
- ・データ収集周期(サンプリング)、最短で1分間隔!  
収集したデータは、ダッシュボードでリアルタイムに確認することができるだけでなくクラウドに保存されていますので、期間を指定して過去のデータを確認することやCSVファイルとしてダウンロード可能です。
- ・GPSを内蔵しており、地図上で位置確認が可能。

2022/06/06 16:00:45  
瞬時流量 [m3/h]: 108.3