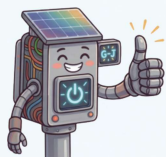


ULSONAUTY 自動排水システム

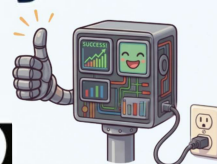
現場巡回を劇的に削減。自動排水 で管理をラクに。



【モデルA】

ソーラーバッテリーモデル

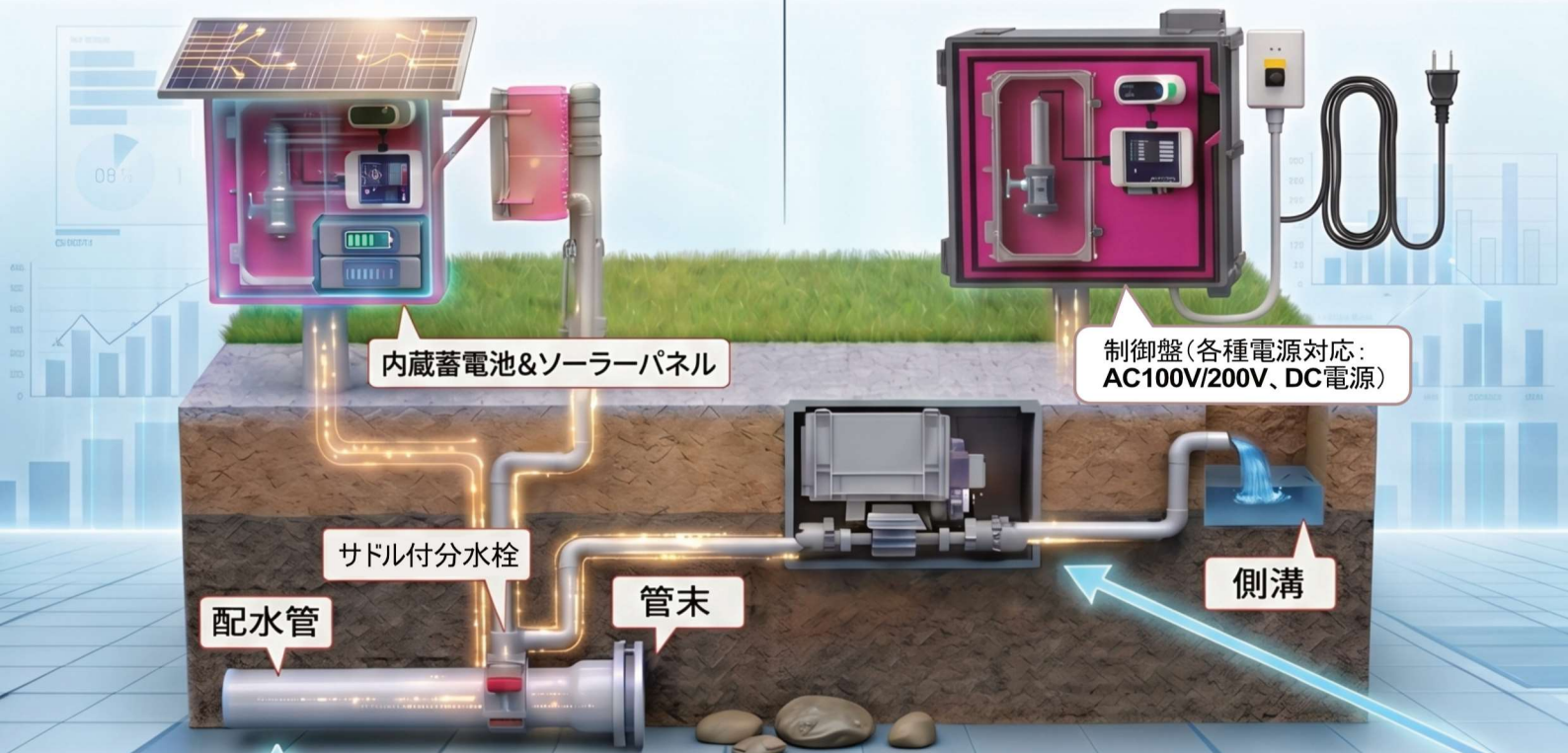
太陽光&蓄電池で完全オフグリッド運用!



【モデルB】

標準非ソーラーモデル(AC電源)

AC電源接続で安定した常時運用!



【完全自動】

日々の塩素管理が
不要に!



【法令順守】

基準値オーバーを
確実に防ぐ!



【コスト削減】

薬剤の使用量を
最適化!

「計る、守る、暮らしの明日」

 chiyoda-kogyokk.jp



ULSONA UTY

残留塩素濃度連動 自動排水装置

水道水の安全・安心を、もっとスマートに。

残留塩素濃度を連続監視し、設定値に応じて自動で排水。
水質の安定化と維持管理の効率化を支援する次世代装置です。



- ソーラーパネル発電出力
175W (標準)
- リチウムイオン
電池
- クラウド通信機能
- 電磁弁ユニット
- 自動排水口

**残留塩素濃度
に応じた
自動排水制御**

設定値に応じて
最適なタイミングで
排水を実行

**ソーラー蓄電池で
完全自然エネルギー
運用**

設置環境に合わせ
電源方式に対応

**クラウド連携で
遠隔監視**

ULSONA-CLOUD
による集中管理が
可能 (オプション)

**リチウムイオン
電池搭載**

停電時にも安心の
バックアップ機能

**電柱設置
対応設計**

省スペースで
地上設置が可能

主な仕様

ソーラー仕様盤サイズ	W600 × H1,00 × D250 mm 程度
AC100V仕様盤サイズ	W600 × H800 × D200~250 mm 程度
残塩計サイズ	W400 × H200 × D162 mm
コントローラサイズ	W280 × H170 × D60 mm (取付実効寸法: H210 mm 程度)
流量計負荷	10W ~ 最大 14W
電磁弁負荷	0W ~ 最大 13W (作動時 20 秒)
合計最大負荷 / 無日照稼働	定常時出力: 約13.6W (ピーク時約33.9W) 無日照稼働: 約4日間
使用環境	屋外設置対応 (防水・防じん構造)

機能概要

- 流量・水温・残塩監視**
主要指標を常時モニタリング
- 残塩濃度・水圧計測**
高精度センサーで安定した計測を実現
- 自動排水制御**
設定値に基づき電磁弁を自動制御
- 遠隔監視・データ管理 (オプション)**
ULSONA-CLOUD でいつでも状況確認

システム構成イメージ



設置イメージ

- ✓ 電柱への設置が可能
- ✓ 地上で安全に運用
- ✓ 冠水リスクを回避
- ✓ 省スペース・省施工で導入が容易

PRポイント

- 水質管理の信頼性向上**
残留塩素濃度を最適に維持し、安全な水を安定供給
- 運用負荷の軽減**
自動制御により、巡回・手動操作の負担を低減
- データ活用で効率化**
クラウド連携により、データの可視化・分析が可能
- 環境にやさしいシステム**
電源の最適化と自動排水で、無駄を抑えた運用を実現